

◆ フィットネスジム FIT365  
ラピタ出雲

24h



# 本気の秋

Autumn

9/1(日)~9/30(月)

100名様

## 秋の入会キャンペーン

入会特典

スタンダード会費

2,980円  
(税込3,278円)

プレミアム会費

3,980円  
(税込4,378円)

10月・11月分が

半額

レディースエリア・  
体組成計・水素水

500円  
(税込550円)  
(水素水は540円)

初月・翌月分

0円

FIT365あんしんサポート加入者様限定

会員カード発行料5,500円無料!

あんしんサポート(税込550円) 初月・翌月分無料!

WEB入会の方限定

ベアレージポイント300ptプレゼント



# 無料マシン体験会実施中！

こんな方に  
おすすめ

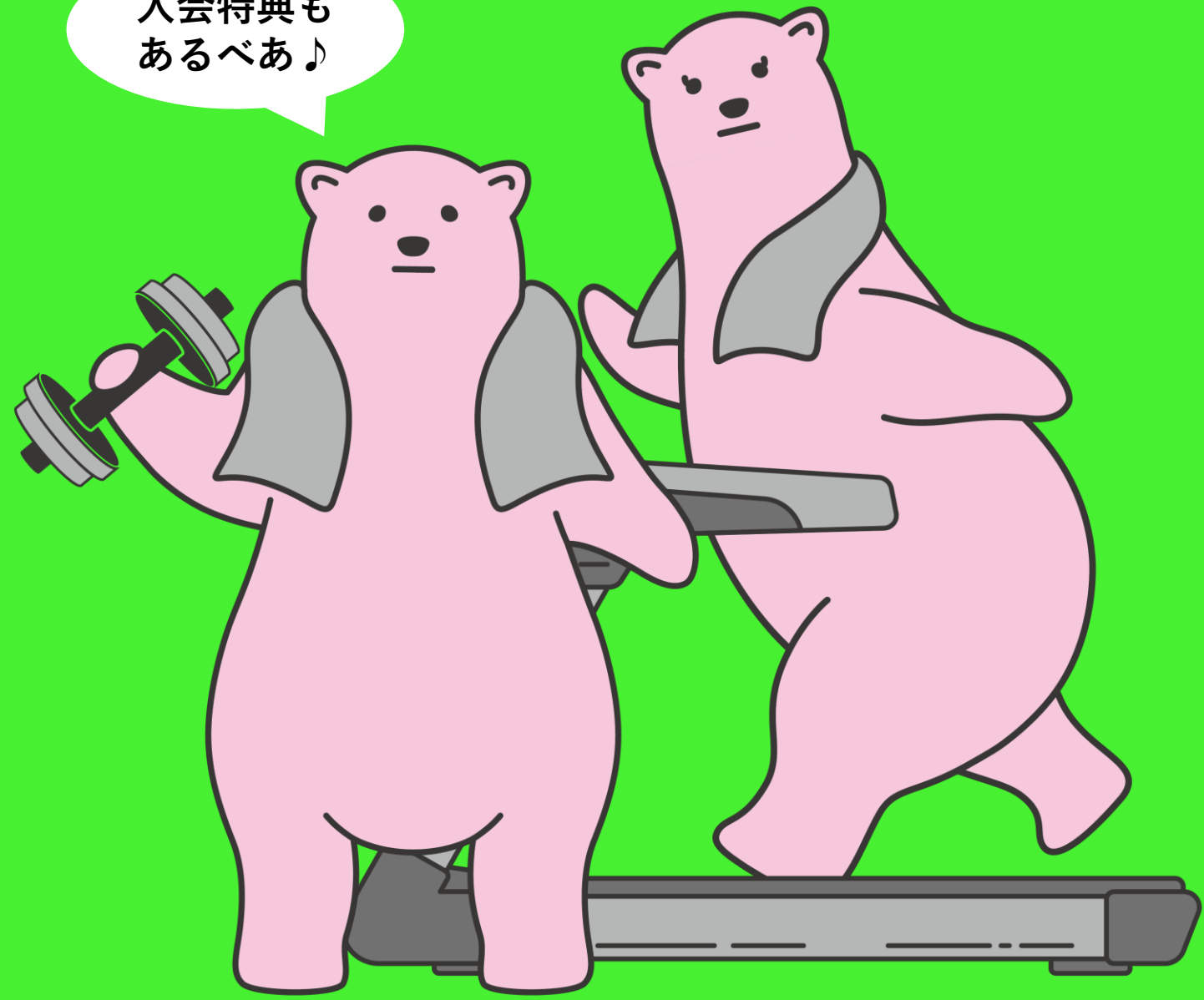
マシンの使い方が分からない、  
入会後続くか不安...

ご安心ください。スタッフが60分一緒についてご指導させていただきます！

ご予約はホームページまたは、こちらのQRからお願いいたします➡



入会特典も  
あるべあ♪



## 紹介キャンペーン



ご紹介者様

BP1000PT付与



ご入会者様

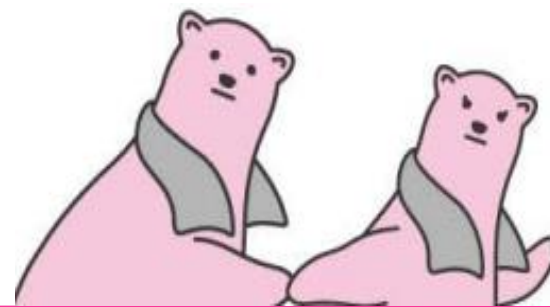
BP1000PT付与

※店舗内の紹介カードを記入して、スタッフにお渡しください。

## 乗り換えキャンペーン

他スポーツクラブからの乗り換えで上記の通常キャンペーンにプラスして

月会費がさらに  
**1,000円OFF!**



※ご入会の際には、過去に通われていたスポーツクラブの会員証または証明できるものをご提示ください。



使いたい時だけ、1日単位で使える！

1日使い放題 **1,000円** (税込1,100円)

- 利用期限** 当日の24時まで(何度でも出入り可)
- 対象** 非会員のみ
- 利用範囲** 購入施設のみ(オプションは利用不可)
- 期限** 購入から半年間(購入日と利用日は別でも可)

アプリから購入可能! FIT365アプリ

本格フィットネスが

▶ 365日  
使い放題! **2,980円** (税込3,278円)

▶ 家族4人で  
通っても **3,980円** (税込4,378円)

登録会員



家族会員



ご入会1名につき、家族3名まで登録利用が可能。ご両親やご夫婦、ご兄弟で、毎日通っていただけます！

※同時利用はできません。  
※家族会員へのご登録は2親等までです。

会員カード発行料  
(入会時のみ)

通常**5,000円**  
(税込5,500円)

セキュリティ管理/  
施設メンテナンス料(年1回)

年額**4,980円**  
(税込5,478円)

※ご利用開始月を初月として3ヶ月目にかかり、1年ごとに施設メンテナンス料が発生します。

かんたんスムーズ!  
クレジットカード入会

24時間  
受付中

クレジットカード情報をWEB、スマホアプリで事前登録いただくと、店頭でのお手続きがとってもスムーズです。

- ①「FIT365 ラピタ出雲」で検索
- ②WEBでご入会の場合、「クレジットカード入会」へ
- ③スマホアプリの場合、「ご入会のお手続き」へ

●ご本人名義のクレジットカードが必要です。●16歳未満の方はご入会いただけません。●18歳未満の方は親権者様のクレジットカードにてお手続きが必要です。

ご利用可能カード

ご見学も随時受付中!

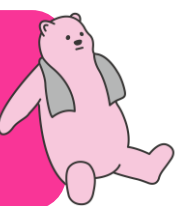
ご見学・ご入会お手続きは  
予約は必要ありません!

ご見学・ご入会お手続き等でお越しいただいた方は、  
入口インターホンを押してください。

◆スタッフ常駐時間◆

9:30-13:00/15:00-21:00

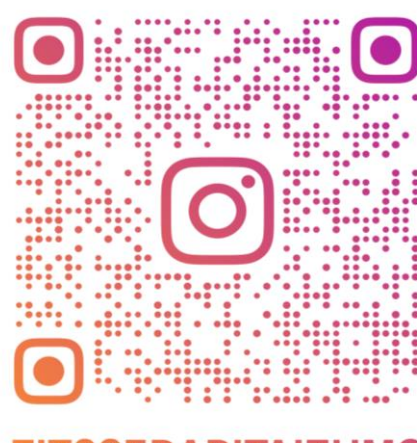
WEB入会アプリ入会受付中!



フィットネスジム FIT365 ラピタ出雲

住所: 〒693-0001 島根県出雲市今市町87 ラピタ本店3F 年中無休 駐車場無料  
営業時間: 24時間営業 スタッフ常駐時間: 9:30~13:00/15:00~21:00  
コールセンター: 0570-030-365 ※コールセンターの受付時間は平日10:00~20:00までです。  
※営業時間とスタッフ常駐時間は変動する可能性があります。

Instagramやってます!  
お得なキャンペーン情報等  
はこちらから➡



FIT365RAPITAIZUMO

マップ

