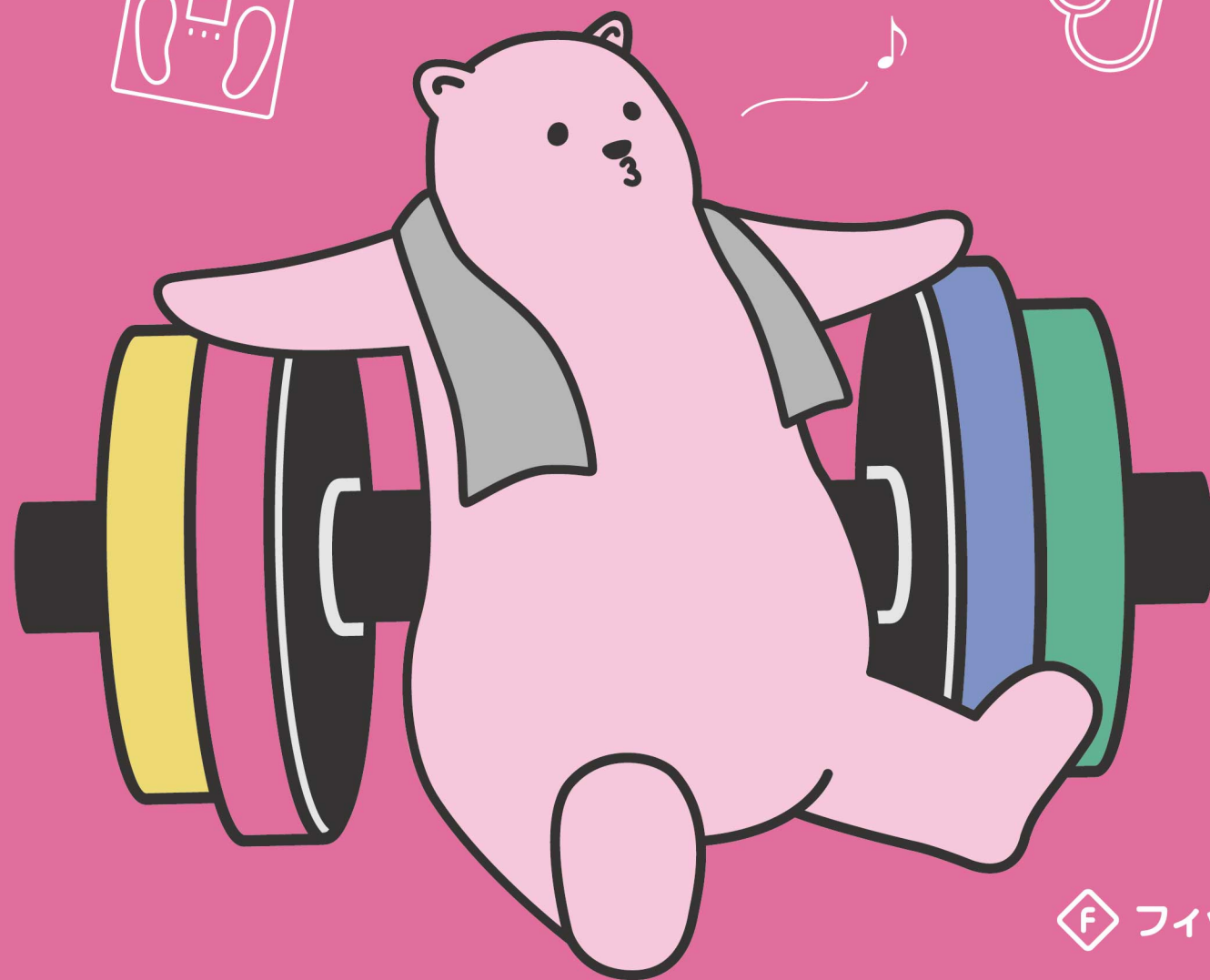


健康診断に 余裕を見せよう



24時間、通い放題で月額2,980円～
(税込3,278円～)

秋の特大 キャンペーン

10/15 (火)まで 各店先着**50**名様限定で

翌月分月会費
通常月額 2,980円～(税込3,278円～)

各種オプション翌月分

- 契約ロッカー……
通常月額 500円(税込550円)～
- 水素水……
通常月額 500円(税込540円)
- タンニングマシン……
通常月額 3,000円(税込3,300円)
- コラーゲンマシン……
通常月額 3,000円(税込3,300円)
- ボディプランナー……
通常月額 500円(税込550円)
- 相互利用……
通常月額 500円(税込550円)
- レディースエリア……
通常月額 500円(税込550円)
- ※レディースエリアは福島泉のみ



※キャンペーンの適用は入会后、右記期間の継続が条件です。(福島泉…2,980円会員:3ヶ月間・3,980円会員:6ヶ月間/福島瀬上…6ヶ月間)※レディースエリア1ヶ月無料は、福島泉にご入会の女性の登録会員のみとなります。

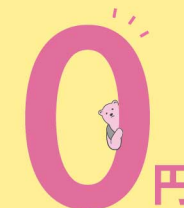
さらに!

FIT365あんしんサポートご加入希望者様限定

※初回ご入会時のご加入のみ特典適用対象です。

会員カード発行料
通常5,000円(税込5,500円)

FIT365 あんしんサポート
翌月分
通常月額 500円～(税込550円～)



※FIT365あんしんサポートにご加入の際は、3ヶ月の継続が条件です。※FIT365あんしんサポートは別のプランもございます。※セキュリティ管理/施設メンテナンス料年額4,980円(税込5,478円)がご利用開始月を初月として3ヶ月目にかかります。その後1年ごとに施設メンテナンス料が毎年発生します。

F フィットネスジム FIT365 福島泉



福島瀬上

