

おトクだべあ

24時間いつでも家族4人まで通えて月額 **2,980円**  
(税込3,278円)



10月末まで  
先着**50名**様限定で

# 秋の！ 特大入会キャンペーン！

# なんと 0円！

- 初月分月会費  
▶日割りで使える！
- + 翌月分月会費  
通常月額 2,980円 (税込3,278円)
- + タンニング初月・翌月分  
通常月額 3,000円 (税込3,300円)
- + 契約ロッカー(小)・(中)・(大)・(特大)  
初月・翌月分  
通常月額 500円~ (税込550円~)
- + 水素水・ボディプランナー・レディースエリア  
初月・翌月分  
通常月額 各500円 (税込各550円)  
(水素水のみ税込540円)

※キャンペーンの適用は入会后、6ヶ月の継続が条件です。※レディースエリア2ヶ月無料は女性の登録会員様のみ。※FIT365あんしんサポートにご加入の際は、3ヶ月の継続が条件です。※セキュリティ管理/施設メンテナンス料年額4,980円(税込5,478円)がご利用開始月を初月として3ヶ月目にかかります。その後1年ごとに施設メンテナンス料が毎年発生します。

さらに！！  
**FIT365あんしんサポート**  
ご加入希望者様限定

会員カード発行料  
通常5,000円  
(税込5,500円)

+ FIT365あんしんサポート 初月・翌月分  
スタンダード  
通常月額500円(税込550円)  
VIP  
通常月額750円(税込825円)

# ▶ 0円



# 毎日、家族で通えてこの価格。

最先端の設備を、いつでも気軽にご利用いただけます！

月会費  
月額

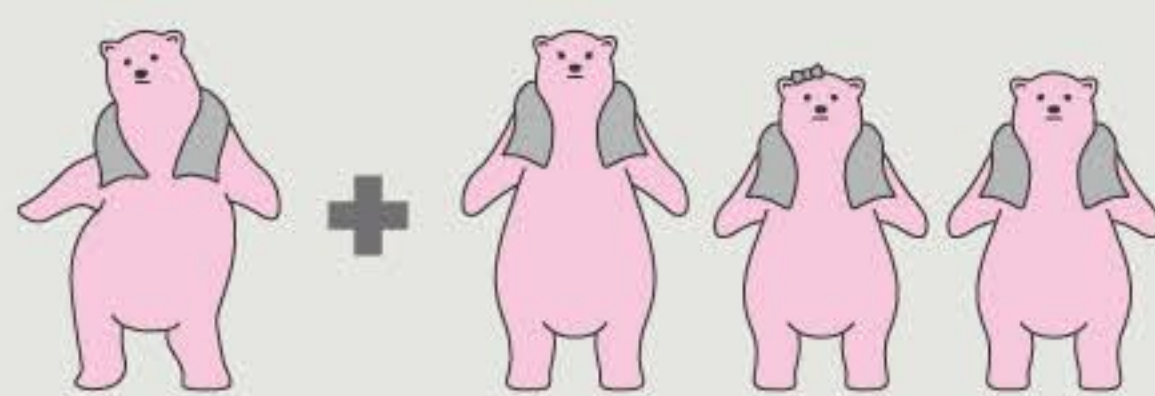
# 2,980円

(税込3,278円)

※ ご入会時に会員カード発行料が5,000円(税込5,500円)がかかります。  
※ セキュリティ管理/施設メンテナンス料年額4,980円(税込5,478円)がご利用開始月を初月として3ヶ月目にかかります。

## ▶ 家族4人まで通えるべあ。

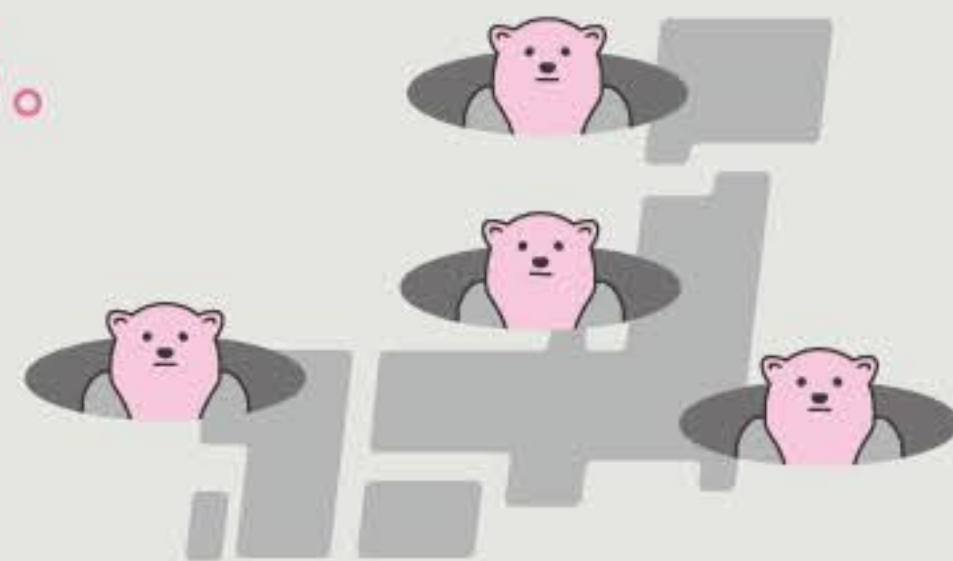
ご入会1名につき、家族3名まで登録利用が可能。  
ご両親やご夫婦、ご兄弟で、毎日通っていただけます！



※ 同時利用はできません。 ※ 家族会員へのご登録は2親等までです。

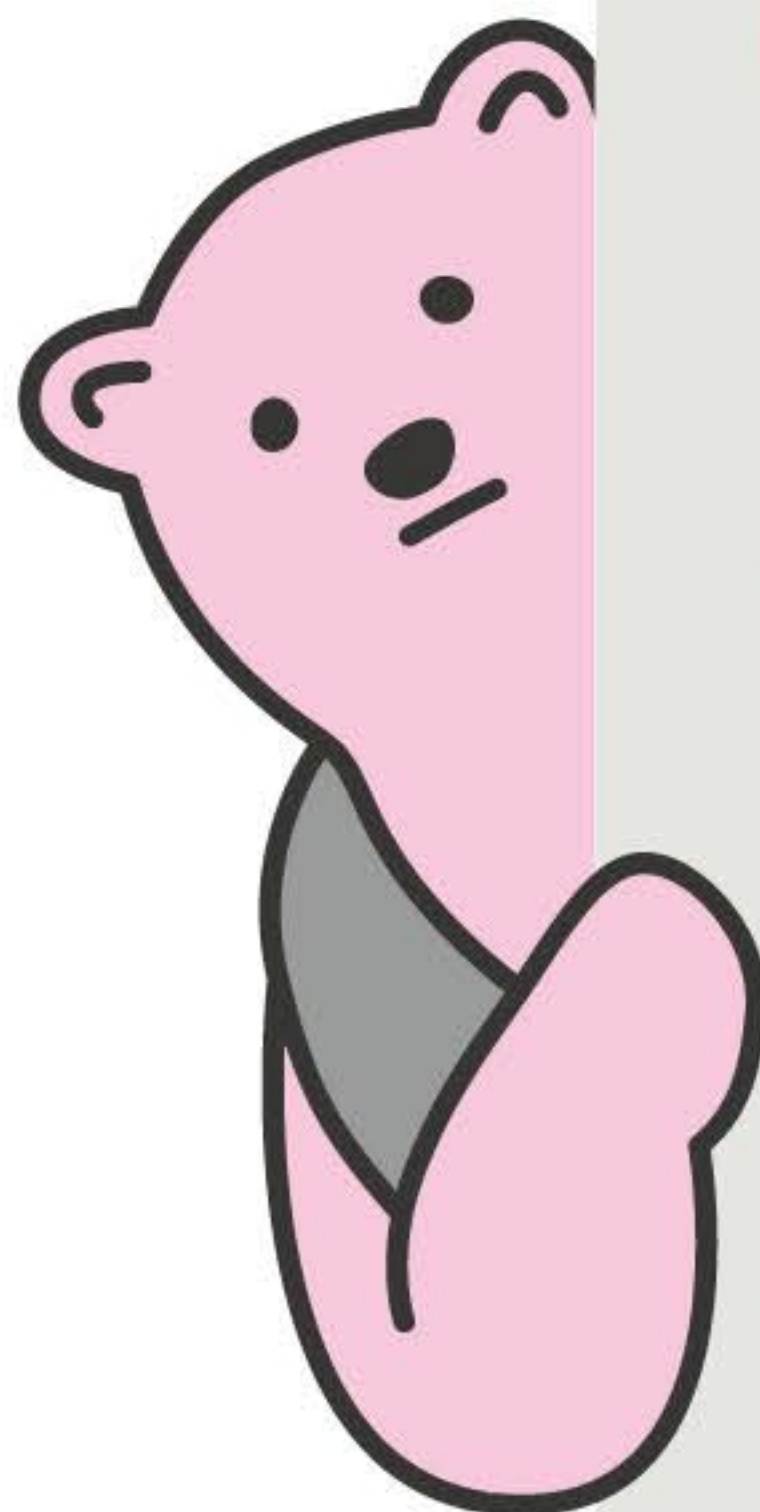
## ▶ 遠くの家族も通えるべあ。

会員本人はもちろん、実家や1人暮らしのご家族も  
全国の店舗が利用可能。新店舗も続々オープン予定！



相互利用は月額500円(税込550円)がかかります。

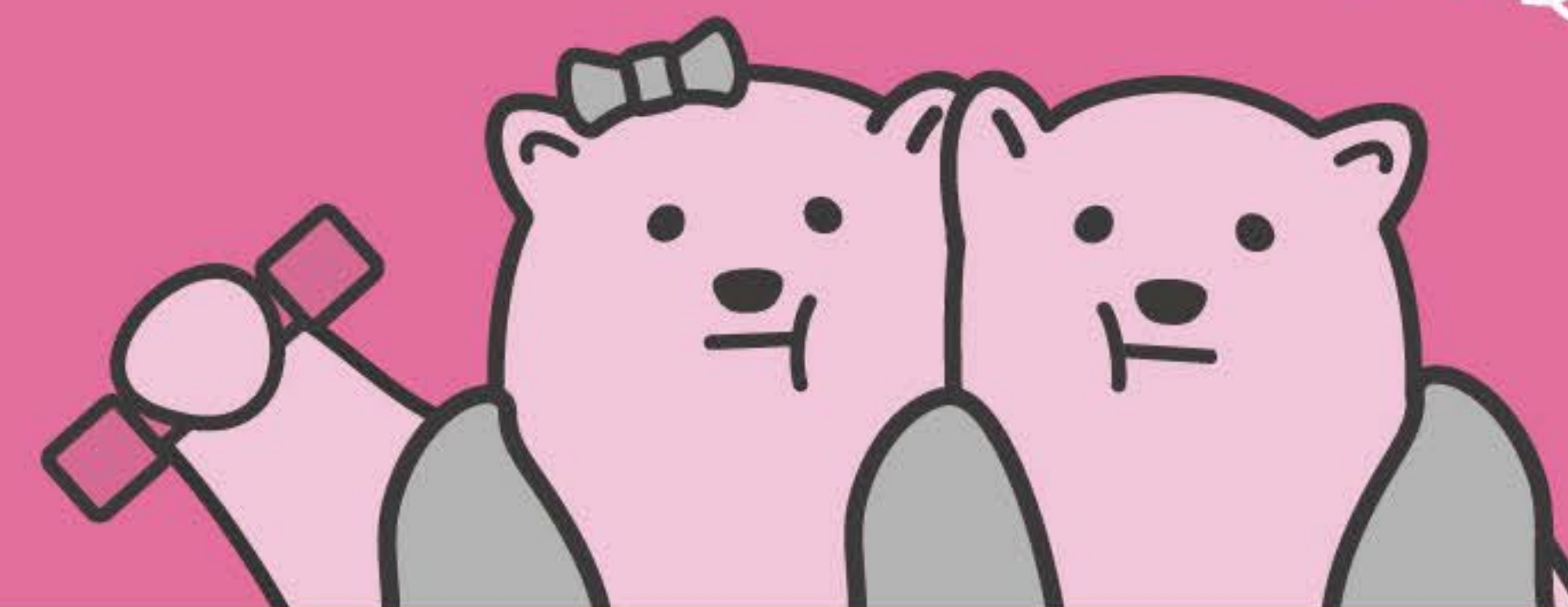
※ 詳しくは各店舗にお問い合わせください。



もっと  
お得な

# 乗り換え・復会キャンペーン 実施中！

見学受付中！



他スポーツクラブからの  
乗り換えで  
FIT365に  
以前ご入会していた方の  
再入会で

表面のキャンペーンに加えて  
月会費1ヶ月

# 無料!

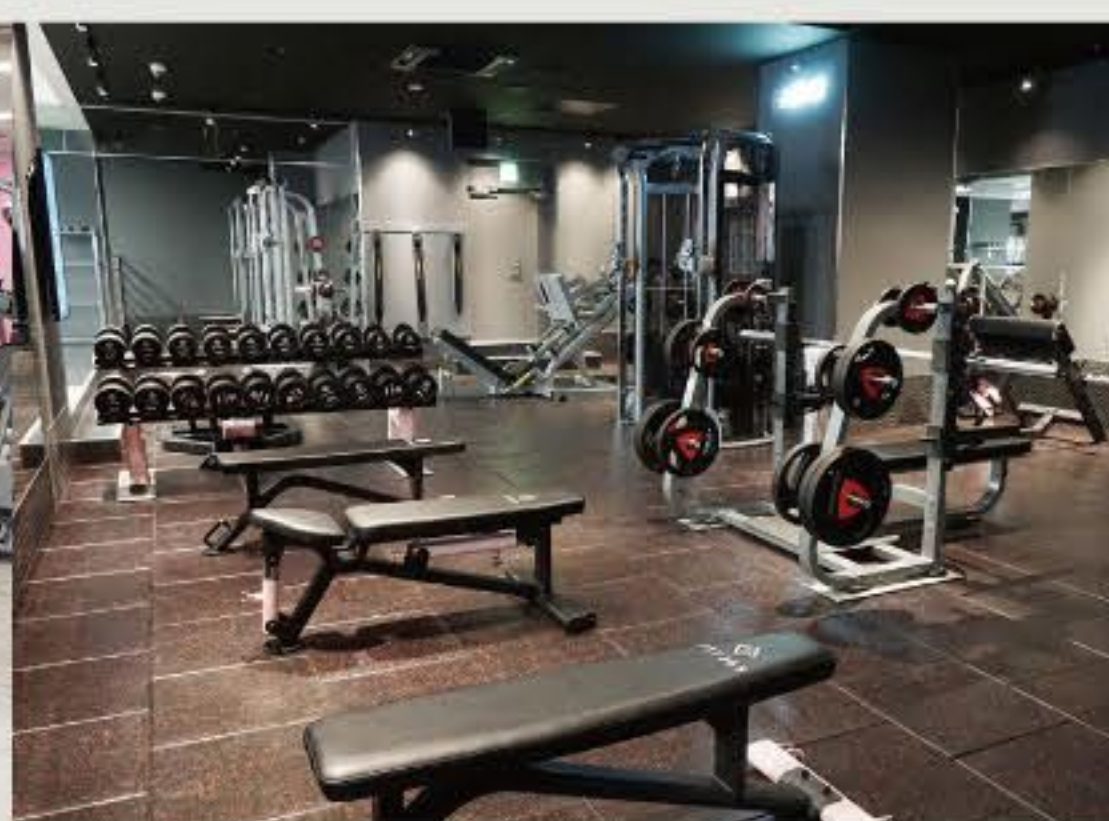
※ 乗り換え・復会の併用不可。 ※ キャンペーン適用には諸条件がございます。



有酸素マシン



筋トレマシン



フリーウエイトエリア



ヴァーチャルバイクスタジオ



フリースペース



レディースエリア

月額500円(税込550円)

※ 写真はイメージです。現在のマシンレイアウトとは異なります。

**F** フィットネスジム FIT365  
弘前城東

24  
時間営業

WEB入会  
受付中!

住所：〒036-8084 青森県弘前市大字高田3-2-1 BAL城東2F 駐車場90台完備  
営業時間：24時間営業 年中無休  
スタッフ常駐時間：平日12:00~21:00、土日祝10:00~19:00  
コールセンター：0570-030-365 ※ コールセンターの受付時間は平日 10:00~20:00までです。



もしもの時の安心とおトクな毎日をサポート!  
**FIT365**  
あんしんサポート

お見舞い金  
サービス

施設内でのケガや盗難時に  
最大10万円(税込)のお見舞金をお支払い

VIPプラン  
月額750円  
(税込825円)

スタンダード  
プラン  
月額500円  
(税込550円)

会員向け優待サービス  
**FIT365 Club Off**

全国約200,000施設が  
優待価格プライスオフで利用可能

※登録会員のみ適用されます。 ※詳しくはお問い合わせください。

月会費  
月額 **2,980円** (税込3,278円)

会員カード発行料  
通常 **5,000円** (税込5,500円)

セキュリティ管理/施設メンテナンス料  
年額 **4,980円** (税込5,478円) ※

※ご利用開始月を初月として  
3ヶ月目にかかり、1年ごとに  
施設メンテナンス料が発生します。

