



豊富な
フリーウエイト



激チャ練習 バイクマシン



ムキムキ 筋トレマシン



有酸素マシン



効率よく
ファンクショナルエリア

秋が来るのに、
飽きない
フィットネスジム
だべあ。



365日通えて月額**2,980円**~
(税込3,278円~)



ひろひろストレッチエリア



安心のレディースエリア



秋の応援 キャンペーン

11/20(水)まで先着**100名**様限定で

- 初月分月会費
通常月額 2,980円(税込3,278円)
通常月額 3,980円(税込4,378円)
-+
- タンニング 初月分
通常月額 3,000円(税込3,300円)
-+
- 契約ロッカー(特大・小)・
ボディプランナー・相互利用
水素水・レディースエリア
初月分
通常月額各500円~
(税込各550円~)(水素水のみ税込540円)

なんと!
0円

さらに! **FIT365あんしんサポートVIP**
ご加入希望者様限定

会員カード 発行料	+	FIT365 あんしんサポートVIP 初月・翌月分	▶ 0円
通常 5,000円 (税込5,500円)		通常月額 750円 (税込825円)	

※キャンペーンの適用は入会後、2,980円会員様は3ヶ月、3,980円会員様は6ヶ月の継続が条件です。※レディースエリア2ヶ月無料は女性の登録会員様のみ。※全登録会員様はボディプランナーが自動付帯、女性の登録会員様はレディースエリアが自動付帯となります。※FIT365あんしんサポートVIPにご加入の際は、3ヶ月の継続が条件です。※FIT365あんしんサポートは別のプランもございます。※セキュリティ管理/施設メンテナンス料年額4,980円(税込5,478円)がご利用開始月を初月として3ヶ月目にかかります。その後1年ごとに施設メンテナンス料が毎年発生します。

F フィットネスジム **FIT365**
神戸玉津

本格フィットネスが

365日
使い放題!

月会費
月額

2,980円
(税込3,278円)

家族4人で
通っても

月会費
月額

3,980円
(税込4,378円)

※ご入会時に会員カード発行料が5,000円(税込5,500円)がかかります。
※セキュリティ管理/施設メンテナンス料年額4,980円(税込5,478円)がご利用開始月を初月として3ヶ月目にかかります。



圧倒的なマシン台数、充実の設備。

イチオシ



フリーウエイト
エリア 17台

バリエーション豊かな最新マシンを完備。初心者の方も、周りを気にせず自分のペースでトレーニングができます。

POINT
3,980円会員は/
1名の会員様につき
家族3名まで無料で
ご利用可能!

※同時利用はできません。
※家族会員へのご登録は
2親等までです。

POINT
家族4人で
使った場合
お一人様の月会費
995円
(税込約1,095円)

POINT
女性専用のエリアも!/
安心安全、嬉しい
充実の設備と
サービス

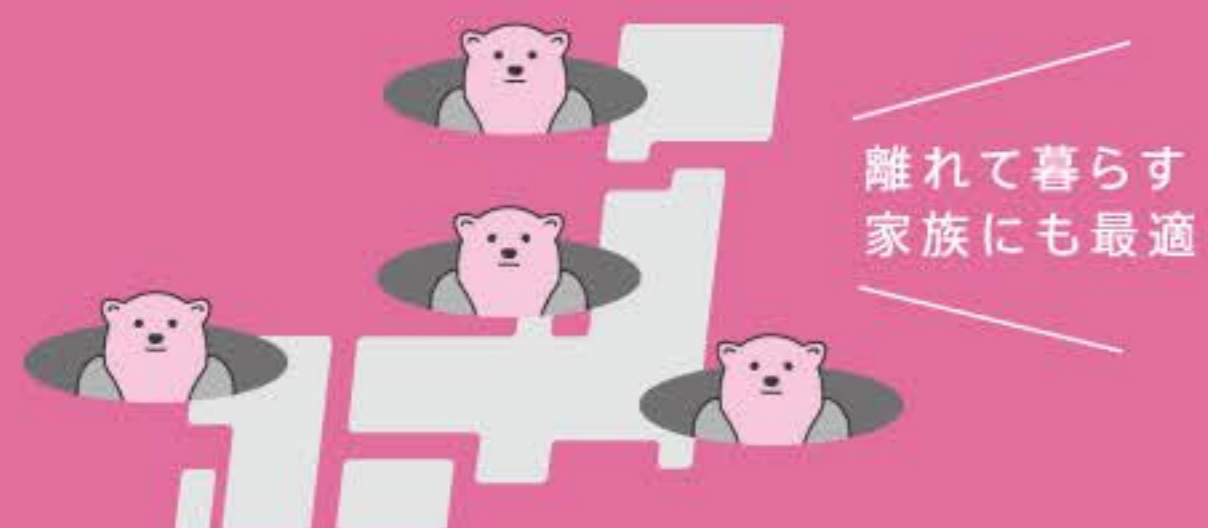
学校帰りに、仕事帰りに。
好きな時間に通える!



365日年中無休。
平日、休日、気にせず行ける!



全国のFIT365が使える!



相互利用は月額500円(税込550円)がかかります。

※詳しくは各店舗にお問い合わせください。

ご家族のカード発行
4枚あっても1枚分の月会費!



共通のカードを使わずに
家族それぞれに会員カードを
発行します。

25台
有酸素マシン

豊富なランニングマシンで雨の日も問題なくランニング。スピードや傾斜などのプログラムができ、脂肪燃焼に効果的です。

28台
筋トレマシン

マシンがトレーニングのサポートをしてくれるので、初めての方も、経験者の方も、思う存分使いこなせます。

10台
ファンクショナルエリア

日常生活やスポーツにおける動作のパフォーマンスを向上させるトレーニングができるエリアです。

14台
レディースエリア

月額500円(税込550円)

安心のセキュリティで、他の方の視線が気になる女性の方も気兼ねなくトレーニングできます。

月額500円(税込540円)
水素水サービス

人気の高濃度水素水マシンを導入。定額で飲み放題のサービスです。トレーニング中に気軽に飲める専用ボトルもご用意しています。

月額3,000円(税込3,300円)
タンニングマシン

1日利用最大20分まで

気持ちまで明るく前向きにしてくれるタンニング。トレーニング後の全身のリラックス効果や疲労回復効果も期待できます。

※写真はイメージです。

WEBでクレジットカード入会24時間受付中!

FIT365 神戸玉津
WEBで簡単!
入会お申込み

入会番号が
メールで届く
来店時に
必要なもの
入会番号

店舗のカード発券機にて
会員カードを発行し、
手続完了!

2,980円会員	月額2,980円 (税込3,278円)
3,980円会員	月額3,980円 (税込4,378円)
会員カード発行料	5,000円 (税込5,500円)
セキュリティ管理/ 施設メンテナンス料	4,980円 (税込5,478円)

※ご利用開始月を初月として3ヶ月目にかかり、1年ごとに施設メンテナンス料が発生します。

フィットネスジム FIT365
神戸玉津

24
時間営業



住所: 〒651-2144 兵庫県神戸市西区小山3丁目1-6 駐車場53台完備

営業時間: 24時間

スタッフ常駐時間: 平日 12:00~21:00、土日祝 10:00~19:00 ※11月以降木曜日ノースタッフデー

コールセンター: 0570-030-365 ※コールセンターの受付時間は平日 10:00~20:00までです。

