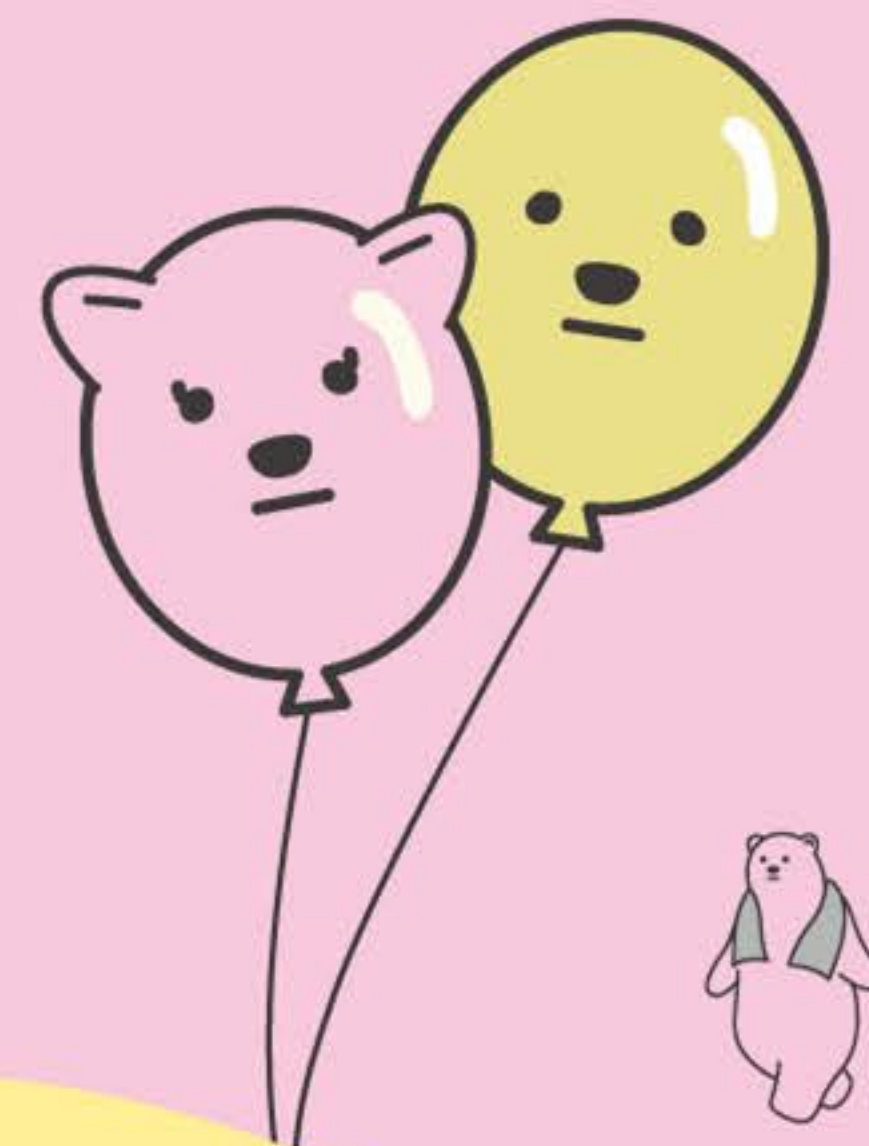


GRAND OPEN だよ!

グランドオープン

7.1
MON

全員集合!!



WEB入会 予約受付中!

オープンスケジュール

5月17日(金) 店頭受付 & 見学開始

7月1日(月) グランドオープン(予定)



GRAND OPEN キャンペーン

5/31(金)まで 先着300名様限定で

初月・翌月分月会費

通常月額 2,980円(税込3,278円) / 通常月額 3,980円(税込4,378円)

プロテイン(6杯) × 水素水・タンニング 初月・翌月分
通常月額 各3,000円(税込3,300円) (プロテイン×水素水は税込3,240円)

レディースエリア・契約ロッカー・水素水・
相互利用・ボディプランナー 初月・翌月分
通常月額 各500円(税込各550円) (水素水は税込540円)

0円

FIT365あんしんサポートVIPご加入希望者様限定

会員カード発行料
通常5,000円(税込5,500円)

FIT365
あんしんサポートVIP
初月・翌月分
通常月額750円(税込825円)

0円

月額 2,980円 で、365日通える
(税込3,278円)

24時間営業のフィットネスジム

フィットネスジム FIT365

青森 青い森セントラルパーク

※キャンペーンの適用は入会后、2,980円会員様は3ヶ月、3,980円会員様は6ヶ月の継続が条件です。※レディースエリア2ヶ月無料は女性の主会員様のみ。※FIT365あんしんサポートVIPにご加入の際は、3ヶ月の継続が条件です。※セキュリティ管理/施設メンテナンス料年額4,980円(税込5,478円)がご利用開始月を初月として3ヶ月目にかかります。その後1年ごとに施設メンテナンス料が毎年発生します。※主会員様はボディプランナーが自動付帯、女性の登録会員様はレディースエリアが自動付帯となります。

本格フィットネスが

365日
使い放題!

月会費
月額

2,980円
(税込3,278円)

家族4人で
通っても

月会費
月額

3,980円
(税込4,378円)

※ ご入会時に会員カード発行料が5,000円(税込5,500円)がかかります。
※ セキュリティ管理/施設メンテナンス料年額4,980円(税込5,478円)がご利用開始月を初月として3ヶ月目にかかります。



圧倒的なマシン台数、充実の設備。

イチオシ



フリーウエイトエリア

バリエーション豊かな最新マシンを完備。初心者の方も、周りを気にせず自分のペースでトレーニングができます。

マシンラインナップ一部公開!

- ①ダンベル1~60kg/パワーラック3台/スミスマシン2台
- ②プレートロードマシン計7台(背中3台/胸2台/脚2台)
- ③8スタックマルチステーション

POINT
3,980円会員は/
1名の会員様につき
家族**3名まで無料**
でご利用可能!

※ 同時利用はできません。
※ 家族会員へのご登録は2親等までです。

POINT
家族4人で
使った場合
お一人様の月会費
995円
(税込約1,095円)

POINT
女性専用のエリアも!
安心安全、嬉しい
充実の設備と
サービス

学校帰りに、仕事帰りに。
好きな時間に通える!

24h
長時間営業

仕事帰りにお父さん
買い物前にお母さん
夕食前にお弟さん
学校帰りにお姉さん

※一部の店舗は24時間営業ではございません。

365日年中無休。
平日、休日、気にせず行ける!

たとえば /

水・土 月・水・日 木 火・金

全国のFIT365が使える!

離れて暮らす
家族にも最適!

相互利用は月額500円(税込550円)がかかります。

※詳しくは各店舗にお問い合わせください。

ご家族のカード発行
4枚あっても1枚分の月会費!



共通のカードを使わずに
家族それぞれに会員カードを
発行します。

19台
有酸素マシン

豊富なランニングマシンで雨の日も問題なくランニング。スピードや傾斜などのプログラムができ、脂肪燃焼に効果的です。

24台
筋トレマシン

マシンがトレーニングのサポートをしてくれるので、初めての方も、経験者の方も、思う存分使いこなせます。

月額500円(税込550円)
レディースエリア

安心のセキュリティで、他の方の目線が気になる女性の方も気兼ねなくトレーニングができます。

ほかにも
選べる豊富な
オプション

月額
3,000円
(税込3,300円)
タンニングマシン

月額
3,000円
(税込3,240円)
プロテイン(6杯)×
水素水

月額
727円~
(税込800円~)
マンスリーバス

月額
500円
(税込550円)
ボディプランナー
(体組成計)

月額
500円
(税込550円)
契約ロッカー

※写真はイメージです。現在のマシンレイアウトとは異なります。

WEBでクレジットカード入会24時間受付中!

FIT365 青森 青い森セントラルパーク
WEBで簡単!
入会お申込み

入会番号が
メールで届く

来店時に
必要なもの
入会番号

店舗のカード発券機にて
会員カードを発行し、
手続完了!

2,980円会員	月額	2,980円	(税込3,278円)
3,980円会員	月額	3,980円	(税込4,378円)
会員カード発行料	通常	5,000円	(税込5,500円)
セキュリティ管理/ 施設メンテナンス料	年額	4,980円	(税込5,478円)

※ご利用開始月を初月として3ヶ月目にかかり、1年ごとに施設メンテナンス料が発生します。

F フィットネスジム FIT365
青森 青い森セントラルパーク

住所:〒030-0842 青森県青森市大字浦町字橋本335-17
営業時間:24時間営業 年中無休
青い森セントラルパーク駐車場3時間無料
コールセンター:0570-030-365 ※コールセンターの受付時間は平日10:00~20:00までです。

24
時間営業

