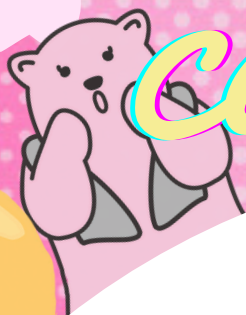


春だし、ちょっと動いてみる？

SPRING

新規入会
特典

campaign



4月限定

新生活応援特別価格！！

初月&翌月
会費

最大 **6,556円** 税込

会員カード

発行料

通常料金 **5,500円** 税込

0円

最大 **12,056円** 税込
オトク！！

さらに！

4つのオプションも ▶▶▶ 2か月分



水素水



女性専用エリア

他**2**つの
オプション
も無料！

0円

キャンペーン期間 4/1 tue. ~ 4/30 wed.

※キャンペーン適用には6ヵ月間の会員継続、水素水・あんしんサポートVIP・レディースエリア・ボディプランナーオプションのご契約が条件です。(レディースエリアは女性会員様のみ) 2ヶ月無料のオプションは水素水・あんしんサポートVIP・レディースエリア・ボディプランナーの4つです。また、6ヵ月以内の解約は違約金5,500円がかかります。



FIT365
フィットネスジム
宇都宮陽東

〒321-0904 栃木県宇都宮市陽東2丁目6番5号
スタッフ常駐時間：平日 9:00~21:00 / 土日祝 10:00~19:00

365日年中無休 24時間営業中



店舗QRコードで
今すぐCheck！！