

キャンペーンだべあ。

今月末まで
先着**100名**様限定で

翌月分会費 通常月額 2,980円(税別)

レディースエリア
初月・翌月分 通常月額 500円(税別)

0円

＼さらに今なら／

FIT365 あんしんサポート
ご加入希望者様限定

会員カード発行料

通常 **5,000**円

FIT365 あんしんサポート初月・翌月分

通常月額 **500**円

0円

※キャンペーンの適用はキャンペーン期間内に店舗端末機にて直接お手続きしていただき、6ヶ月の継続が条件です。※レディースエリア2ヶ月無料は女性の登録会員のみ。※FIT365あんしんサポートにご加入の際は、3ヶ月の継続が条件です。ご加入いただけない場合は、会員カード発行料が発生します。※セキュリティ管理/施設メンテナンス料年額4,980円(税別)がご利用開始月を初月として3ヶ月目にかかります。その後1年ごとに施設メンテナンス料が毎年発生します。



月額 **2,980**円(税別)で、

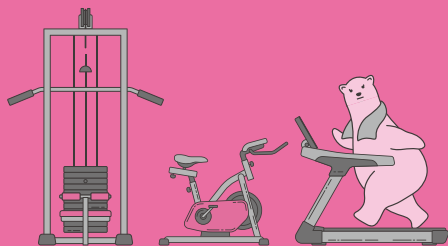
家族 **4**人まで通える

フィットネスジム。

◆ フィットネスジム FIT365
イオン豊川

地域最大級！圧倒的な マシン台数、充実の設備。

広くてキレイな施設と本格マシンは
初心者から上級者まで誰もが納得、大満足！



イチオシ



フリーウエイトエリア

バリエーション豊かな最新マシンがトレーニングのサポートをしてくれるので、初めての方も、経験者の方も、周りを気にせず自分のペースでトレーニングができます。

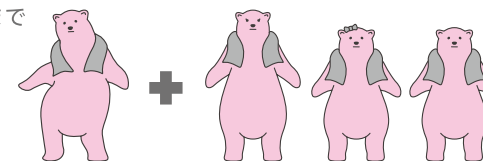
月額 **2,980円** (税別) で通い放題だべあ。

365日24時まで通えて、
なんと月額2,980円(税別)。
最先端の設備を、いつでも
気軽にご利用いただけます！



家族4人まで通えるべあ。(同時利用不可)

ご入会1名につき、家族3名まで
登録利用が可能。
ご両親やご夫婦、ご兄弟で、
毎日通っていただけます！



※無料でのご利用は2親等のご家族までです。

有酸素マシン

豊富なランニングマシンで雨の日も問題なくランニング。スピードや傾斜などのプログラムができ、脂肪燃焼に効果的です。



筋トレマシン

マシンがトレーニングのサポートをしてくれるので、初めての方も、経験者の方も、思う存分使いこなせます。



契約ロッカー

シューズやトレーニングアイテムの管理にとっても便利な鍵付きのロッカーなので、貴重品の管理にも安心です。



サイレントエリア

居心地のいい休憩スペースで、身体をしっかりリフレッシュ。Wi-Fiも完備しています。



フリースペース

広々としたスペースで、のびのびストレッチ。体幹、インナーマッスルなどを鍛えるトレーニングも可能です。



レディースエリア

安心のセキュリティで、他の方の目線が気になる女性の方も気兼ねなくトレーニングできます。



※写真はイメージです。

フィットネスジム FIT365 イオン豊川

住 所：〒442-0048 愛知県豊川市開運通2-31 イオン豊川店1F 駐車場無料
営業時間・スタッフ常駐時間：9:00～24:00 年中無休
コールセンター：0570-030-365 ※コールセンターの受付時間は平日10:00～20:00までです。



ホームページから簡単予約！入会予約してから店舗へお越しください！

会員カード発行料	
通常	5,000円 (税別)
月額	
月額	2,980円 (税別)

FIT365 イオン豊川
WEBで簡単！
入会予約お申込み

入会の流れ

受付番号が
メールで届く

来店時に必要なもの
・受付番号
・ご本人様名義の
クレジットカード
※デビットカード不可

店舗のカード発券機にて
会員カードを発行し、
入会完了！

