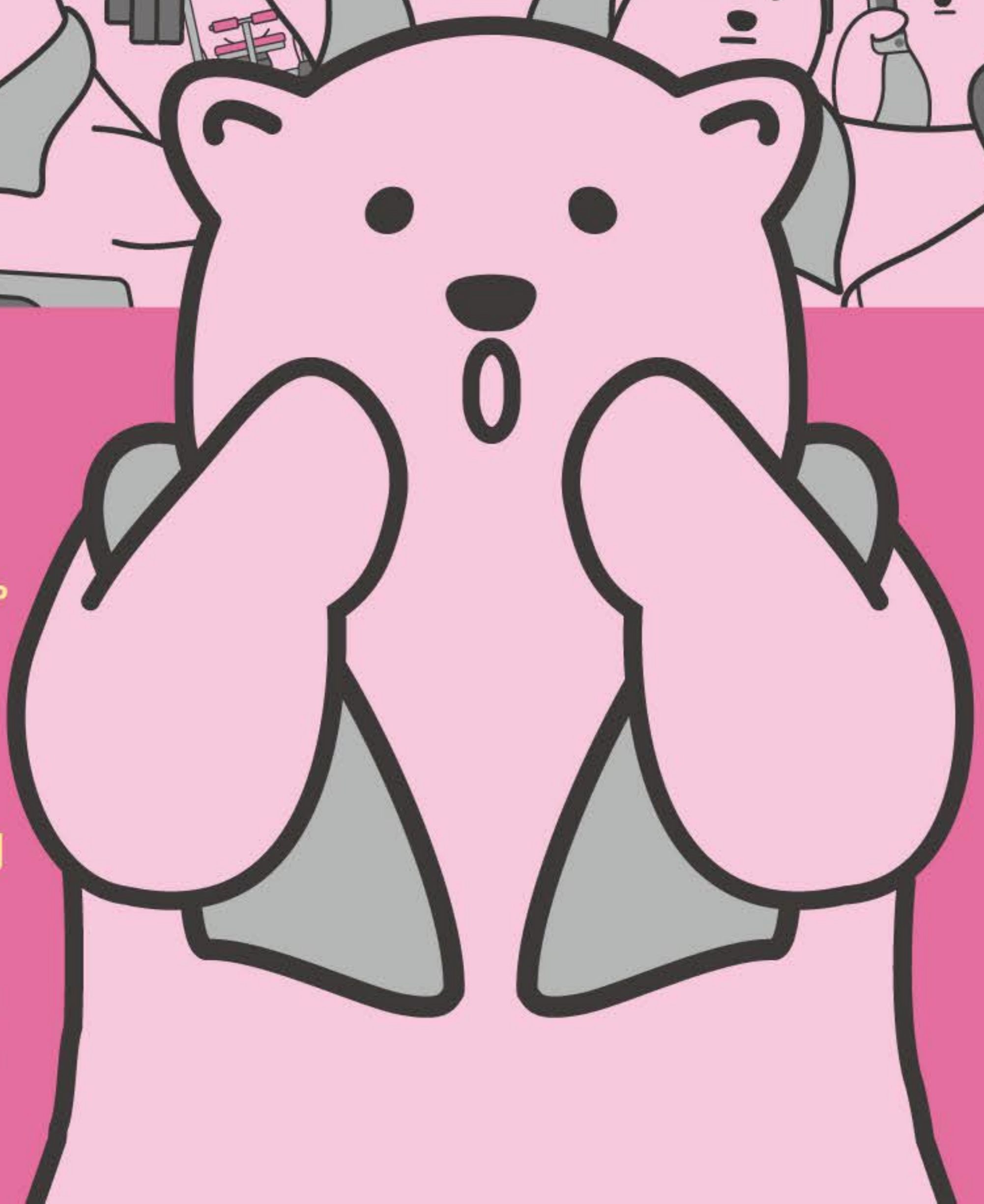
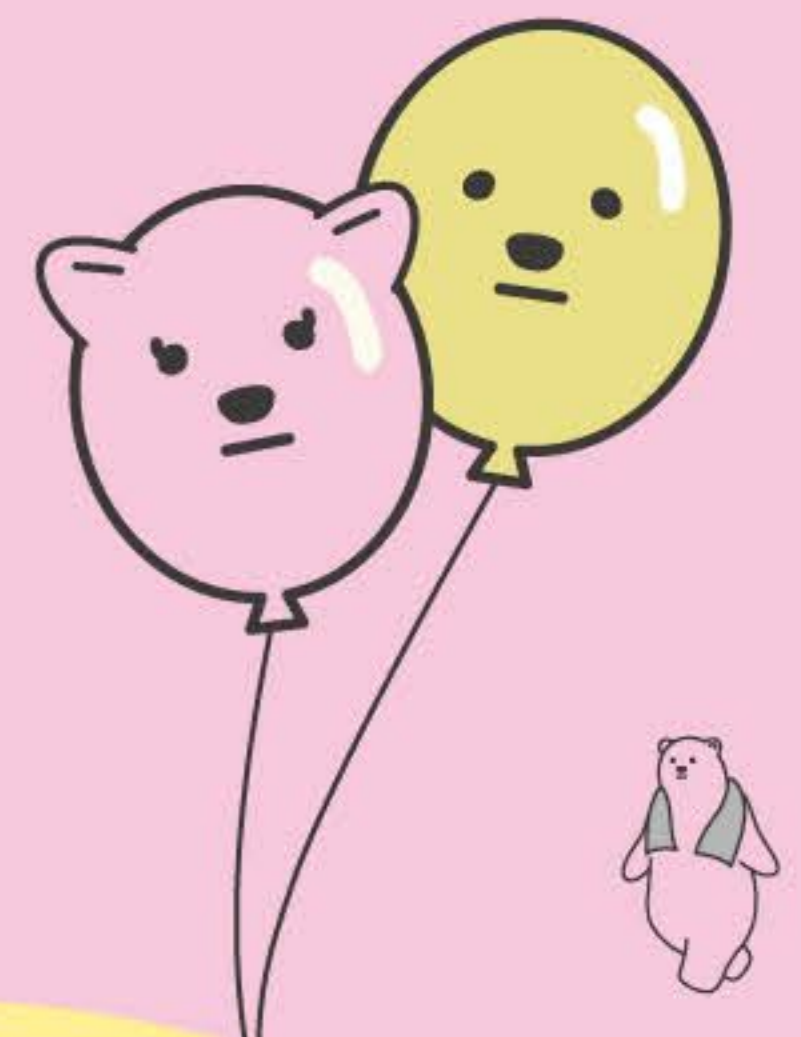


GRAND OPEN だよ!

グランドオープン

11.18
MON

全員集合!!



WEB & 店頭入会 受付中!

店頭入会は10:00~19:00で受付中!

オープンスケジュール

11月 12日 火	~	11月 17日 日	9:00~21:00 プレオープン <small>予定</small>
			↓
11月 18日 月			9:00 グランドオープン

事前入会キャンペーン

先着500名様限定で

11月分月会費
通常月額2,980円(税込3,278円)

タンニング初月・翌月分
通常月額3,000円(税込3,300円)

水素水・体組成計・相互利用・
契約ロッカー・レディースエリア
初月・翌月分
通常月額各500円(税込各550円)
(水素水は税込540円)

0円

FIT365あんしんサポートVIP
ご加入希望者様限定

会員カード発行料
通常5,000円
(税込5,500円)

FIT365あんしん
サポートVIP
初月・翌月分
通常月額750円
(税込825円)

0円

月額 **2,980** 円で、家族 **4** 人まで通える
(税込3,278円)
24時間営業のフィットネスジム

F フィットネスジム FIT365
コープ坂戸薬師町

※キャンペーンの適用は入会后、6ヶ月の継続が条件です。※レディースエリア2ヶ月無料は女性の登録会員様のみ。※FIT365あんしんサポートVIPにご加入の際は、3ヶ月の継続が条件です。※FIT365あんしんサポートは別のプランもございます。※セキュリティ管理/施設メンテナンス料年額4,980円(税込5,478円)がご利用開始月を初月として3ヶ月目にかかります。その後1年ごとに施設メンテナンス料が毎年発生します。

本格フィットネスが、
家族4人で通えてこの価格！

月会費
月額

2,980円
(税込3,278円)

※ ご入会時に会員カード発行料が5,000円(税込5,500円)がかかります。
※ セキュリティ管理/施設メンテナンス料年額4,980円(税込5,478円)がご利用開始月を初月として3ヶ月目にかかります。



圧倒的なマシン台数、充実の設備。

イチオシ



フリーウエイト
エリア

バリエーション豊かな最新マシンを完備。初心者の方も、周りを気にせず自分のペースでトレーニングができます。

POINT
1名の会員様につき
家族3名まで無料でご利用可能！
※ 同時利用はできません。
※ 家族会員へのご登録は2親等までです。

POINT
家族4人で使った場合
お一人様の月会費
745円
(税込約820円)

POINT
女性専用のエリアも！
安心安全、嬉しい
充実の設備とサービス

学校帰りに、仕事帰りに。
好きな時間に通える！

24h
長時間営業

仕事帰りにお父さん
買い物前にお母さん
夕食前にお弟さん
学校帰りにお姉さん

※一部の店舗は24時間営業ではございません。

365日年中無休。
平日、休日、気にせず行ける！

たとえば /

水・土 月・水・日 木 火・金

全国のFIT365が使える！

離れて暮らす
家族にも最適！

相互利用は月額500円(税込550円)がかかります。

※詳しくは各店舗にお問い合わせください。

ご家族のカード発行
4枚あっても1枚分の月会費！



共通のカードを使わずに
家族それぞれに会員カードを
発行します。

有酸素マシン
豊富なランニングマシンで雨の日も問題なくランニング。スピードや傾斜などのプログラムができ、脂肪燃焼に効果的です。

筋トレマシン
マシンがトレーニングのサポートをしてくれるので、初めての方も、経験者の方も、思う存分使いこなせます。

レディースエリア
安心のセキュリティで、他の方の目線が気になる女性の方も気兼ねなくトレーニングができます。
月額500円(税込550円)

契約ロッカー
シューズやトレーニングアイテムの管理にとっても便利な鍵付きのロッカーなので、貴重品の管理にも安心です。
月額500円(税込550円)

タンニングマシン
気持ちまで明るく前向きにしてくれるタンニング。トレーニング後の全身のリラックス効果や疲労回復効果も期待できます。
1日利用最大20分まで
月額3,000円(税込3,300円)

無料駐車場
完備！
9:00から21:00まで
スタッフ常駐

※写真はイメージです。

WEBでクレジットカード入会24時間受付中！

FIT365 コープ坂戸薬師町
WEBで簡単！
入会お申込み

入会番号が
メールで届く

来店時に
必要なもの
入会番号

店舗のカード発券機にて
会員カードを発行し、
手続完了！

月会費	2,980円(税込3,278円)
会員カード発行料	5,000円(税込5,500円)
セキュリティ管理/施設メンテナンス料	4,980円(税込5,478円)

※ご利用開始月を初月として3ヶ月目にかかり、1年ごとに施設メンテナンス料が発生します。

フィットネスジム FIT365
コープ坂戸薬師町

24
時間営業

住所：〒350-0229 埼玉県坂戸市薬師町28-1 コープ坂戸薬師町店2階 無料駐車場完備
営業時間：24時間 スタッフ常駐時間：9:00~21:00 年中無休
コールセンター：0570-030-365 ※コールセンターの受付時間は平日10:00~20:00までです。

