

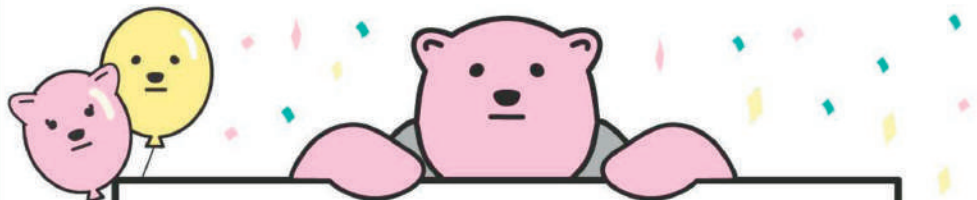
この顔見たら  
はじめるべあ



24時間  
365日通える  
月額2,980円~の  
(税込3,278円)

です!!

# フィットネスジム



## 新規入会キャンペーン

今月末まで 先着50名様限定で

初月分月会費 スタンダード 通常月額 2,980円(税込3,278円)  
プレミアム 通常月額 3,980円(税込4,378円)

翌月分月会費

▶日割りで使える!

▶1ヶ月分 0円

FIT365  
あんしんサポート  
初月・翌月分  
通常月額500円~  
(税込550円~)

0円

水素水・相互利用・  
ロッカー(小)・  
ボディプランナー  
初月・翌月分  
通常月額500円  
(税込550円)  
(水素水のみ税込540円)

0円

タンニング・  
コラーゲン  
初月・翌月分  
通常月額3,000円  
(税込3,300円)

0円

ロッカー(特大)  
シャワー  
初月・翌月分  
通常月額1,000円  
(税込1,100円)

0円

FIT365あんしんサポートVIPご加入希望者様限定

会員カード発行料  
通常5,000円  
(税込5,500円)

▶半額

※キャンペーンの適用は入会后、2,980円会員様は3ヶ月、3,980円会員様は6ヶ月の継続が条件です。  
※FIT365あんしんサポートVIPにご加入の際は、3ヶ月の継続が条件です。  
※セキュリティ管理/施設メンテナンス料年額4,980円(税込5,478円)がご利用開始月を初月として3ヶ月目にかかります。その後1年ごとに施設メンテナンス料が毎年発生します。

もしもの時の安心とおトクな毎日をサポート!  
FIT365  
あんしんサポート

お見舞い金  
サービス  
施設内でのケガや遊戯時に  
最大10万円(税込)  
のお見舞い金をお支払い

VIPプラン  
750円  
スタンダード  
プラン  
450円

会員向け優待サービス  
FIT365  
Club Off  
全国約200,000施設  
が優待価格プライスオフで  
利用可能

※優待会員のみ適用されます。※詳しくはお問い合わせください。



F フィットネスジム FIT365  
名古屋徳重





PICK UP!

12台

# 圧倒的なマシン台数、充実の設備。 フリーウエイトエリア

バリエーション豊かな最新マシンを完備。初心者の方も、周りを気にせず自分のペースでトレーニングができます。



**POINT 1**  
ダンベル  
50kgまで  
あります!

**POINT 2**  
スミス・ケーブル・  
パワーラック・  
オリンピックベンチ  
合計7台

**有酸素マシン** 20台

豊富なランニングマシンで雨の日も問題なくランニング。スピードや傾斜などのプログラムができ、脂肪燃焼に効果的です。

**筋トレマシン** 15台

マシンがトレーニングをサポートしてくれるので、初めての方も、経験者の方も、思う存分使いこなせます。

**フリースペース**

広々としたスペースで、のびのびストレッチ。体幹、インナーマッスルなどを鍛えるトレーニングも可能です。

**タンニングマシン**

1日利用最大 20分まで  
月額3,000円(税込3,300円)

気持ちまで明るく前向きにしてくれるタンニング。トレーニング後の全身のリラックス効果や疲労回復効果も期待できます。

**コラーゲンマシン**

1日利用最大 15分まで  
月額3,000円(税込3,300円)

633nmの可視光線を浴びることで、加齢と共に衰えるコラーゲン生成能力を活性化させ、お肌のハリとツヤ向上効果が期待できます。

## FIT365 INFORMATION

**乗り換え  
キャンペーン!**

他スポーツクラブからの乗り換えで

表面の入会キャンペーンに加えて  
さらに**月会費1ヶ月分▶半額!!**

通常2,980円(税込み3,278円)、3,980円(税込み4,378円)

※入会手続きの際に他スポーツクラブの会員証、または在籍証明書をスタッフへご提示ください。  
※現在他クラブに在籍されている方、または会員資格がなくなってから1ヶ月以内が対象です。

### 本格フィットネスが

▶ 365日  
使い放題! 月会費 **2,980円**  
(税込3,278円)

▶ 家族4人で  
通っても 月会費 **3,980円**  
(税込4,378円)

登録会員 + 家族会員

ご入会1名につき、家族3名まで登録利用が可能。ご両親やご夫婦、ご兄弟で、毎日通っていただけます!  
※同時利用はできません。  
※家族会員へのご登録は2親等までです。

会員カード発行料 (1名毎のみ) 通常 **5,000円** (税込5,500円)

セキュリティ管理/機器メンテナンス料(1名1回) 年額 **4,980円** (税込5,478円)

※ご利用開始月を初月として3ヶ月間のみ。1年ごとに換算メンテナンス料が発生します。



**F** フィットネスジム FIT365  
名古屋徳重

**24**  
時間営業

住所: 〒458-0812 愛知県名古屋市緑区神の倉四丁目333番  
営業時間: 24時間営業 年中無休  
スタッフ常駐時間: 10:00~14:00、18:00~22:00  
コールセンター: 0570-030-365  
※コールセンターの受付時間は平日 10:00~20:00までです。



WEB入会・  
アプリ入会  
受付中!