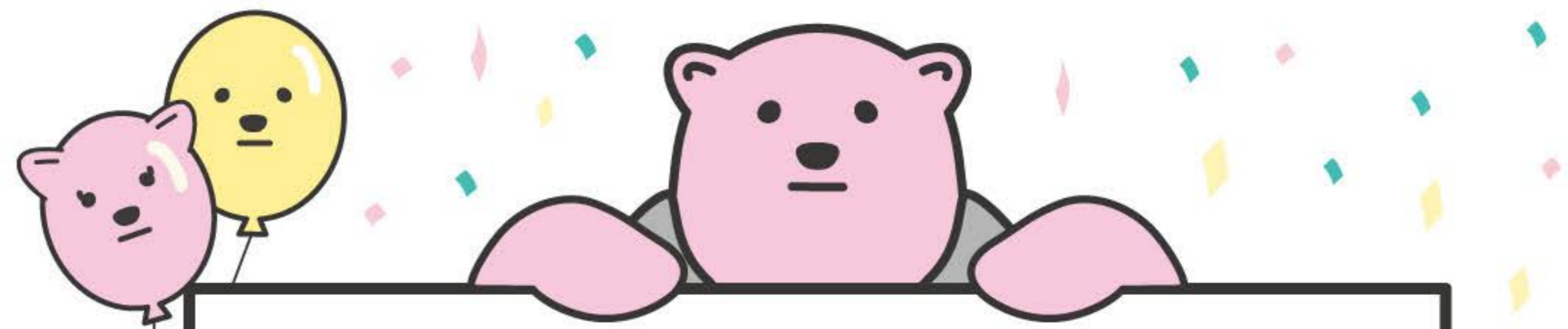
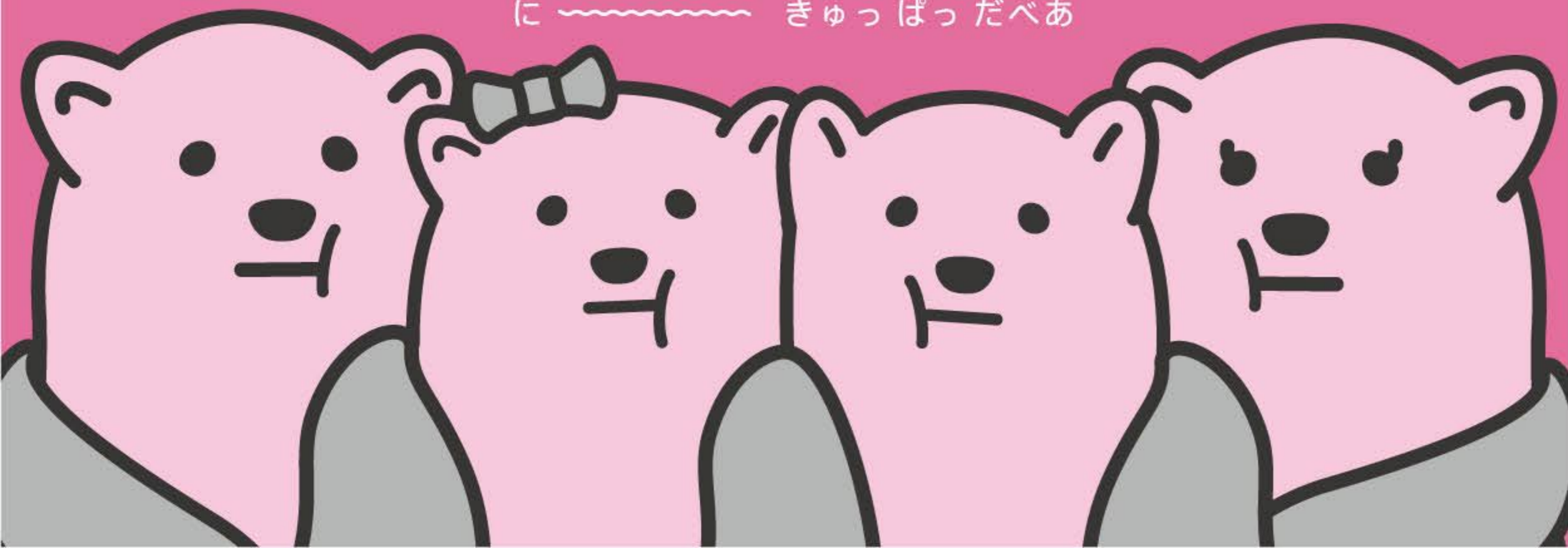




家族4人
月額 **2,980円** で
(税込3,278円)
通えるフィットネスジム

に~~~~~ きゅっぱだべあ



新規入会キャンペーン

今月末まで 先着**100**名様限定で

初月分月会費 通常月額 2,980円 (税込3,278円)

翌月分月会費

▶ **日割りで使える!**

0円

FIT365
あんしんサポートVIP
初月・翌月分
通常月額 750円
(税込825円)

0円

水素水・相互利用・
レディースエリア・
ボディランナー
初月・翌月分
通常月額各500円
(税込各550円)
(水素水のみ税込540円)

0円

タンニング
初月・翌月分
通常月額 3,000円
(税込3,300円)

0円

シャワー
初月・翌月分
通常月額 1,000円
(税込1,100円)

0円

FIT365あんしんサポートVIPご加入希望者様限定

会員カード発行料
通常5,000円(税込5,500円)

▶ **半額**

※キャンペーンの適用は入会后、6ヶ月の継続が条件です。※レディースエリア2ヶ月無料は女性の登録会員様のみ。※FIT365あんしんサポートVIPにご加入の際は、3ヶ月の継続が条件です。※FIT365あんしんサポートは別のプランもございます。※セキュリティ管理/施設メンテナンス料年額4,980円(税込5,478円)がご利用開始月を初月として3ヶ月目にかかります。その後1年ごとに施設メンテナンス料が毎年発生します。※レディースエリアとボディランナーは入会時に自動的に契約されています。※入会時に顔写真を1枚撮らせていただきます。※ご入会手続き後のオプション契約は有料となります。※各種契約ロッカーはキャンペーン対象外です。※契約ロッカーは数に限りがございます。

もしもの時の安心とおトクな毎日をサポート!
FIT365
あんしんサポート

お見舞い金
サービス

施設内でのケガや盗難時に
最大10万円(税込)の
お見舞い金をお支払い

VIPプラン
月額 **750円**
(税込825円)

スタンダード
プラン
月額 **500円**
(税込550円)

会員向け優待サービス
FIT365
Club Off

全国約200,000施設
が優待価格プライスオフで
利用可能

※登録会員のみ適用されます。※詳しくはお問い合わせください。



F フィットネスジム **FIT365**
名古屋守山

毎日、家族で通えてこの価格。

最先端の設備を、いつでも気軽にご利用いただけます！

月会費
月額

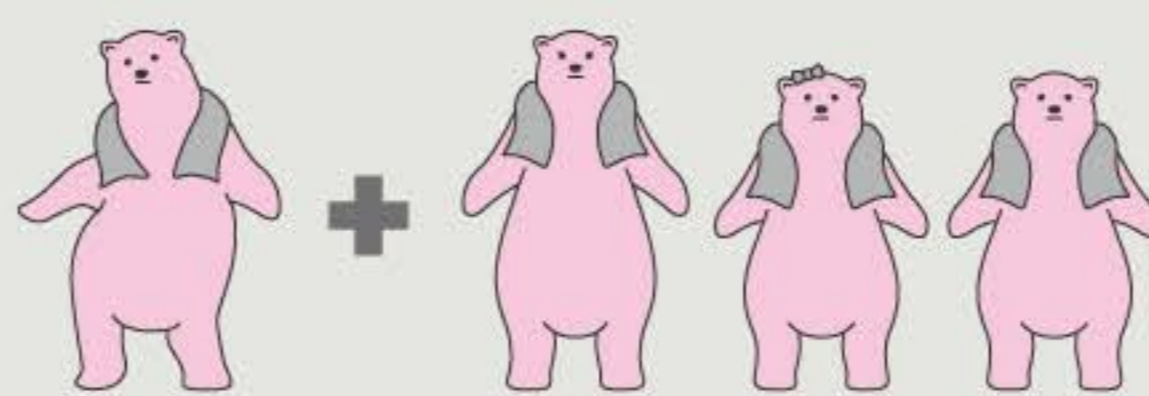
2,980円

(税込3,278円)

※ご入会時に会員カード発行料が5,000円(税込5,500円)がかかります。
※セキュリティ管理/施設メンテナンス料年額4,980円(税込5,478円)がご利用開始月を初月として3ヶ月目にかかります。

▶ 家族4人まで通えるべあ。

ご入会1名につき、家族3名まで登録利用が可能。
ご両親やご夫婦、ご兄弟で、毎日通っていただけます！



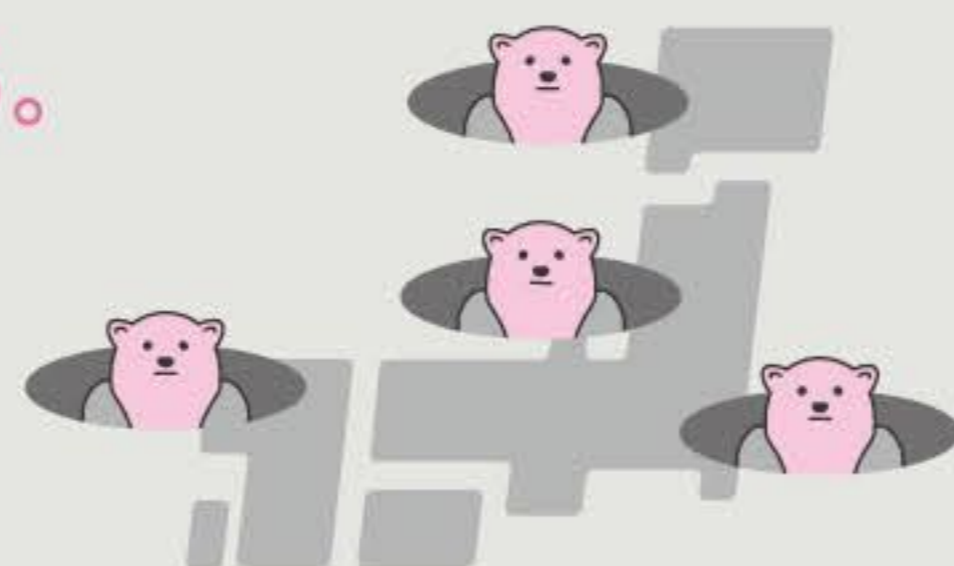
※同時利用はできません。 ※家族会員へのご登録は2親等までです。

▶ 遠くの家族も通えるべあ。

会員本人はもちろん、実家や1人暮らしのご家族も
全国の店舗が利用可能。新店舗も続々オープン予定！

相互利用は月額500円(税込550円)がかかります。

※詳しくは各店舗にお問い合わせください。



紹介入会
乗り換え入会
同時ペア入会

特典あり!

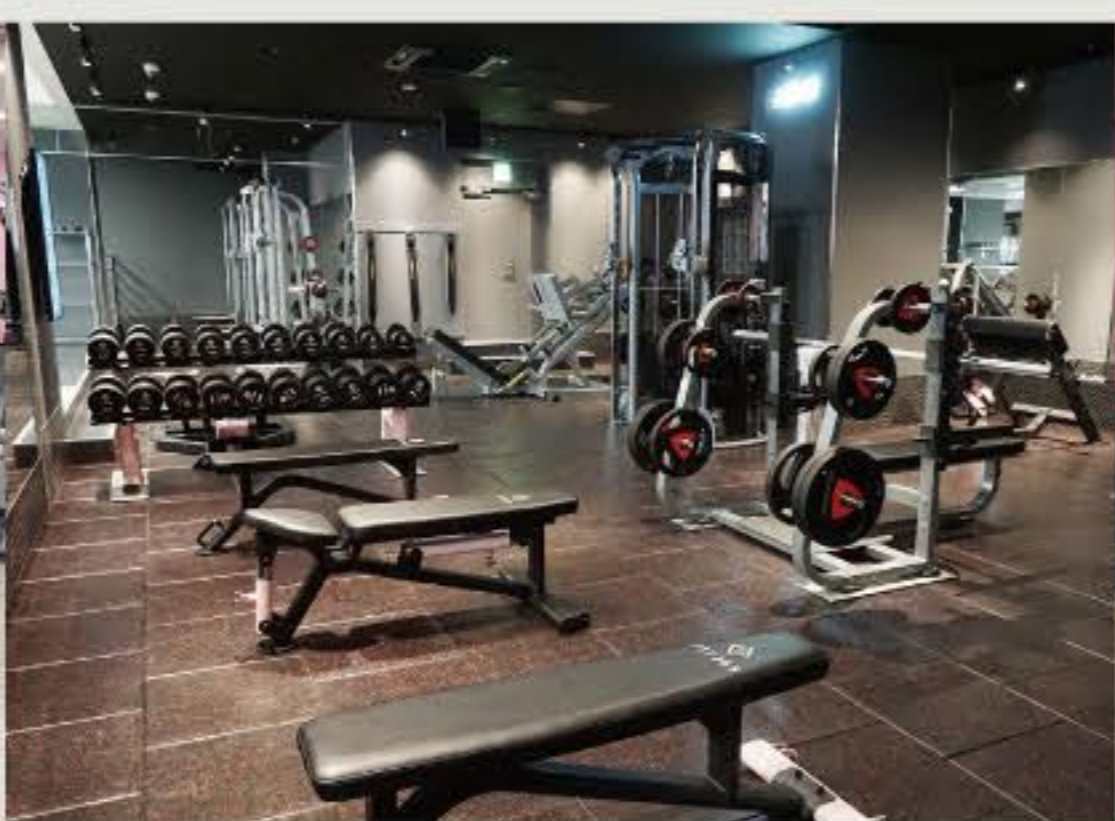
※詳しくは店舗ホームページ、もしくはスタッフにお問い合わせください。



有酸素マシン



筋トレマシン



フリーウエイトエリア



レディースエリア



タンニングマシン



水素水サービス

※写真はイメージです。現在のマシンレイアウトとは異なります。

F フィットネスジム FIT365
名古屋守山

24
時間営業

Free Wi-Fi

WEB入会
受付中!

もしもの時の安心とおトクな毎日をサポート!
FIT365
あんしんサポート

お見舞い金
サービス

施設内でのケガや盗難時に
最大10万円(税込)のお見舞い金をお支払い

VIPプラン
月額750円
(税込825円)

スタンダード
プラン
月額500円
(税込550円)

会員向け優待サービス
FIT365 Club Off

全国約200,000施設が
優待価格プライスオフで利用可能

※登録会員のみ適用されます。※詳しくはお問い合わせください。

月会費
月額2,980円(税込3,278円)

会員カード発行料
通常5,000円(税込5,500円)

セキュリティ管理/施設メンテナンス料
年額4,980円(税込5,478円)

※ご利用開始月を初月として
3ヶ月目にかかり、1年ごとに
施設メンテナンス料が発生します。



住所：〒463-0043 愛知県名古屋市守山区喜多山南1-41 駐車場80台完備
営業時間：24時間営業 年中無休
スタッフ常駐時間：月～土：10:00～15:00、18:00～22:00、日：10:00～18:00
コールセンター：0570-030-365 ※コールセンターの受付時間は平日10:00～20:00までです。