

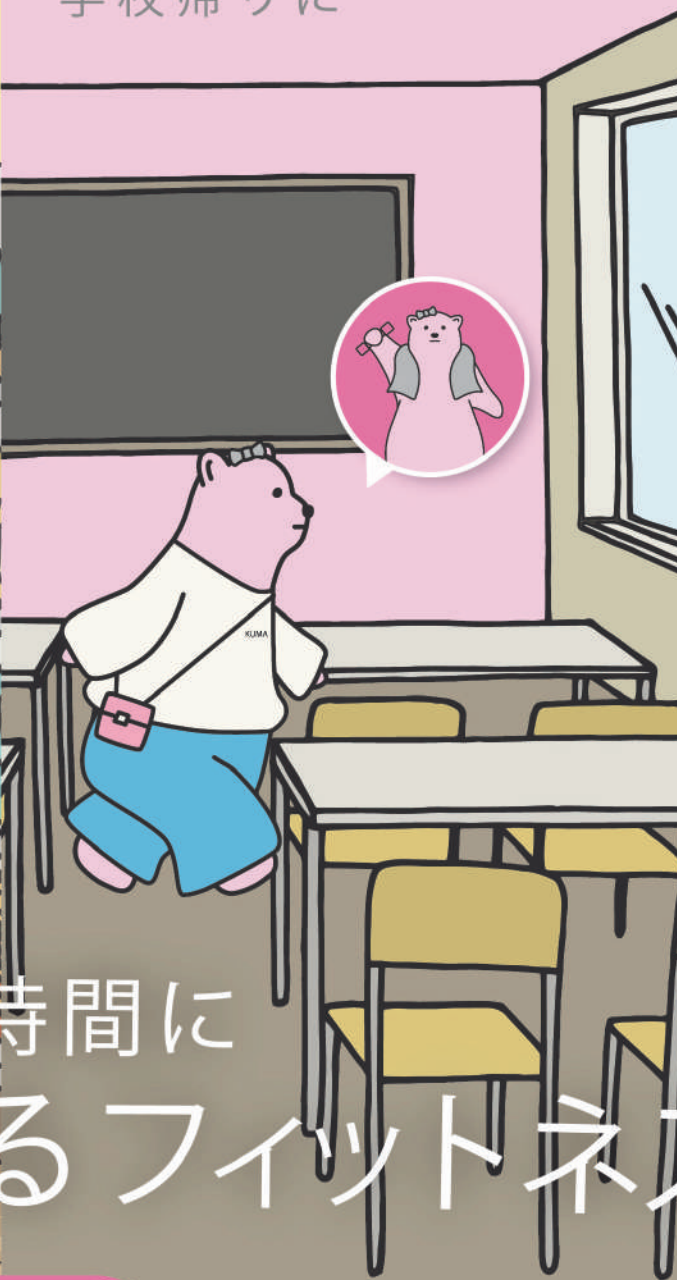
仕事終わりに



買い物ついでに

学校帰りに

食後の運動に



好きな時間に 家族4人まで通えるフィットネスジム

冬トレ応援キャンペーン 2/28(土)まで 先着 80 名様限定

各種オプション
初月・翌月分

【特典対象オプション】

- ・契約ロッカー（小or大）・レディースエリア
- ・タンニング・体組成計・水素水・相互利用

0円

あんしん
サポートVIP
ご加入希望者様限定

会員カード発行料
通常5,000円(税込5,500円)

あんしんサポートVIP
初月・翌月分
通常月額750円(税込825円)

0円

24時間、家族4人で

月額 **2,980**円
(税込3,278円)

F フィットネスジム **FIT365**
水沢

※キャンペーンの適用は入会後6ヶ月の継続が条件です※レディースエリア2ヶ月無料は女性の登録会員のみ。※FIT365あんしんサポートにご加入の際は、3ヶ月の継続が条件です。※FIT365あんしんサポートは別のプランもございます。※セキュリティ管理/施設メンテナンス料年額4,980円（税込5,478円）がご利用開始月を初月として3ヶ月目にかかります。その後1年ごとに施設メンテナンス料が毎年発生します。※全登録会員様は体組成計が自動付帯、女性の登録会員様はレディースエリアが自動付帯となります。無料期間内でも解約可能です。

本格フィットネスが、
家族4人で通えてこの価格！

月会費
月額

2,980円
(税込3,278円)

マシンも
スペースも
最先端だべあ。

※ 入会時に会員カード発行料が5,000円(税込5,500円)がかかります。

※ セキュリティ管理/施設メンテナンス料年額4,980円(税込5,478円)がご利用開始月を初月として3ヶ月目にかかります。

POINT

1名の会員様につき
家族3名まで無料
でご利用可能！

※ 同時利用はできません。
※ 家族会員へのご登録は
2親等までです。

POINT

家族4人で
使った場合
お一人様の月会費
745円
(税込約820円)

POINT

女性専用のエリアも！/
安心安全、嬉しい
充実の設備と
サービス

学校帰りに、仕事帰りに。
好きな時間に通える！



仕事帰りに
お父さん



24h
長時間営業



買い物前に
お母さん



夕食前に
弟さん

学校帰りに
お姉さん

※一部の店舗は24時間営業ではございません。

全国のFIT365が使える！



離れて暮らす
家族にも最適！

相互利用は月額500円(税込550円)がかかります。

※詳しくは各店舗にお問い合わせください。

365日年中無休。
平日、休日、気にせず行ける！

たとえば /



ご家族のカード発行
4枚あっても1枚分の月会費！



共通のカードを使わずに
家族それぞれに会員カードを
発行します。

岩手県最大級！
フィットネスマシン100台以上！

※2025年8月 自社調べ



レディースエリア

安心のセキュリティで、他の方の目標が
気になる女性の方も気兼ねなくトレー
ニングできます。



筋トレマシン

マシンがトレーニングをサポートしてく
れるので、初めての方も、経験者の方も、思
う存分使いこなせます。



フリーウエイトエリア

ダンベル
50kg完備
1kg~30kgまで
2セット

プラットフォーム3セット完備！
バリエーション豊かな最新マシンを完備。
初心者の方も、周りを気にせず自分のペ
ースでトレーニングができます。



インドアビューで
館内WEB見学！



有酸素マシン

豊富なランニングマシンで雨の日も問題なく
ランニング。スピードや傾斜などのプログ
ラムができ、脂肪燃焼に効果的です。



ファンクショナルエリア

日常生活やスポーツにおける動作の
パフォーマンスを向上させるトレーニング
ができるエリアです。

※写真はイメージです。

WEBでクレジット入会24時間受付中！

デビットカードもご利用OK！

FIT365 水沢
WEBで簡単！
入会お申込み

入会番号が
メールで届く
来店時に
必要なもの
入会番号

店舗のカード発券機にて
会員カードを発行し、
手続完了！

月会費
2,980円(税込3,278円)
会員カード発行料
5,000円(税込5,500円)
セキュリティ管理/施設メンテナンス料
4,980円(税込5,478円)

※ご利用開始月を初月として3ヶ月目にかかり、
1年ごとに施設メンテナンス料が発生します。

F フィットネスジム FIT365
水沢

住所：〒023-0805 岩手県奥州市水沢字齊ノ神103番 駐車場約100台完備
営業時間：24時間・年中無休
スタッフ常駐時間：11:00~15:00、16:00~20:00
コールセンター：0570-030-365 ※コールセンターの受付時間は平日10:00~20:00までです。

