

GRAND OPEN

ブックセンター名豊2Fに
24時間営業で
グランドオープン！
見学受付中！

【スタッフ常駐時間のみ】

— FIT365刈谷のここがすごい！ —

地域最大級の
フリーウエイトエリア！
充実の設備でお待ちしています！

フリーウエイト



女性の登録会員様は入会時のキャンペーンで
必ずレディースエリア2ヶ月無料！

安心のセキュリティで、他の方の
目線が気になる女性の方も気兼ねなくトレーニングできます。

ご利用時は、ヘルスチェックシートのご記入とマスクの着用をお願いしております。(感染症対策の詳細は裏面へ)

F フィットネスジム FIT365
刈谷

いよいよわが家も
はじめるべあ？

月額 **2,980** (税別) 円で、

家族4人まで通える
24時間営業の
フィットネスジム

FIT365では、安心・安全に運動していただける

環境づくりを強化中



館内に手指用
消毒液を設置



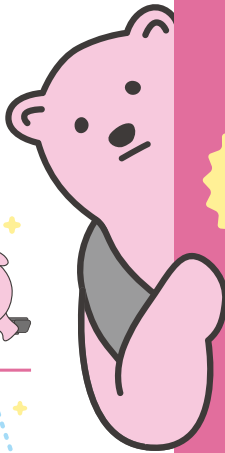
消毒剤による
清掃頻度を
増やしています



スタッフは
マスク着用
による接客



手洗い、
咳エチケット
の徹底推奨



毎日、家族で
通えてこの価格。

月会費
月額 **2,980**円 (税別)

※家族会員へのご登録は2親等までです。同時利用はできません。※ご入会時に会員カード発行料が5,000円(税別)がかかります。
※セキュリティ管理/施設メンテナンス料年額4,980円(税別)がご利用開始月を初月として3ヶ月目にかかります。

今月末まで 新規入会キャンペーン!

翌月分月会費 通常 月額2,980円(税別) + タンニング・コラーゲン 初月分 通常 月額3,000円(税別) + 水素水・契約ロッカー レディースエリア 初月・翌月分 通常 月額500円(税別) →

0円 初月分月会費は日割りで使える!

さらに今ならFIT365 あんしんサポートご加入希望者様限定
会員カード発行料 通常 **5,000**円(税別) + FIT365あんしんサポート初月・翌月分 通常 月額 **500**円(税別) → **0**円

※キャンペーンの適用はキャンペーン期間内に店舗端末にて直接お手続きしていただき、6ヶ月の継続が条件です。※レディースエリア2ヶ月無料は女性の登録会員のみ。※FIT365あんしんサポートにご加入の際は、3ヶ月の継続が条件です。ご加入いただけない場合は、会員カード発行料が発生します。※セキュリティ管理/施設メンテナンス料年額4,980円(税別)がご利用開始月を初月として3ヶ月目にかかります。その後1年ごとに施設メンテナンス料が毎年発生します。

思い当たったら、通うべあ。

STAY HOMEで運動不足。
ずっと座りっぱなしで腰が痛い。
ストレスの発散できる場所がない。
オンライン疲れて肩が凝っている。

マシンもスペースも最先端!



※写真はイメージです。現在のマシンレイアウトとは異なります。

F フィットネスジム FIT365 刈谷

24時間営業

住 所：〒448-0038 愛知県刈谷市稲場町3丁目303番地 ブックセンター名豊刈谷店 2F 駐車場 150台完備
営業時間：24時間営業 年中無休 スタッフ常駐時間：10:00～15:00・16:00～22:00
コールセンター：0570-030-365 ※コールセンターの受付時間は平日10:00～20:00までです。



月会費
月 2,980円(税別)
会員カード発行料
通常 5,000円(税別)
セキュリティ管理/施設メンテナンス料
年 4,980円(税別)

ホームページから簡単予約! 入会予約してから店舗へお越しください!

入会の流れ

1. FIT365 刈谷 WEBで簡単! 入会予約お申込み

2. 受付番号がメールで届く

3. 来店時に必要なもの
・受付番号
・ご本人様名義のクレジットカード
※デビットカード不可

4. 店舗のカード発券機にて会員カードを発行し、入会完了!

※ご利用開始月を初月として3ヶ月目にかかり、1年ごとに施設メンテナンス料が発生します。