

鹿児島県の  
FIT365が

おかげさまで2歳になりました。

みんなの  
おかげだべあ。

HAPPY!  
ANNIVERSARY!

## FIT365 鹿児島城西2周年記念 2店合同キャンペーン!

5/31(日)まで 各店先着70名様限定で

初月分月会費 **+** 各種オプション  
初月・翌月分

通常月額 2,980円(税込3,278円)

> **0円**

<特典対象オプション>

- ★体組成計 通常月額 500円(税込550円) ・他店相互利用 通常月額 500円(税込550円)
- ★レディースエリア 通常月額 500円(税込550円) ・水素水飲み放題 通常月額 500円(税込540円)  
[女性限定] [ご加入者様のみ専用ボトルプレゼント]
- ・契約ロッカー 通常月額 500円(税込550円) ・タンニングマシン 通常月額 3,000円(税込3,300円)

※★のオプションはご入会時自動加入となりますのでご不要の場合はアプリから解約してください。

※キャンペーンの適用は入会後、6ヶ月の継続が条件です。※レディースエリア2ヶ月無料は女性の登録会員のみ。※あんしんサポートにご加入の際は、3ヶ月の継続が条件です。※セキュリティ管理/施設メンテナンス料年額4,980円(税込5,478円)がご利用開始月を初月として3ヶ月目にかかります。その後1年ごとに施設メンテナンス料が毎年発生します。※全登録会員様は体組成計が自動付帯、女性の登録会員様はレディースエリアが自動付帯となります。無料期間内でも解約可能です。※QRコードは(株)デンソーウェブの登録商標です。

あんしんサポート  
ご加入希望者様限定

会員カード 発行料 通常5,000円 (税込5,500円)	<b>+</b>	あんしんサポート 初月・翌月分 通常月額500円~ (税込550円~)
<b>0円</b>		

### 定期開催中! 無料体験会

会員以外の方でも施設をご利用OK!  
スタッフがしっかりご案内するので、  
ジムが初めての方も安心してご参加いただけます。  
開催日程について&ご予約は下記QRから!  
※お一人様1回限りです、同時に2人までご参加いただけます。

鹿児島城西

始良



本格フィットネスが、  
家族4人で通えてこの価格！

月会費  
月額

2,980円  
(税込3,278円)

※ご入会時に会員カード発行料が5,000円(税込5,500円)かかります。  
※セキュリティ管理/施設メンテナンス料年額4,980円(税込5,478円)がご利用開始月を初月として3ヶ月目にかかります。



圧倒的なマシン台数、充実の設備。

鹿児島城西店は  
県下  
最大級！  
※2026年3月自社調べ



フリーウエイト  
エリア

バリエーション豊かな最新マシンを完備。初心者の方も、周りを気にせず自分のペースでトレーニングができます。

POINT  
1名の会員様につき  
家族**3名**まで無料で  
ご利用可能！  
※同時利用はできません。  
※家族会員へのご登録は  
2親等までです。

POINT  
家族4人で  
使った場合  
お一人様の月会費  
**745円**  
(税込約820円)

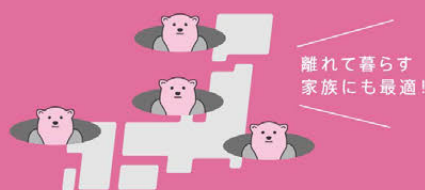
POINT  
女性専用のエリアも！/  
安心安全、嬉しい  
充実の設備と  
サービス

学校帰りに、仕事帰りに。  
好きな時間に通える！



※一部の店舗は24時間営業ではございません。

全国のFIT365が使える！



離れて暮らす  
家族にも最適！

相互利用は月額500円(税込550円)がかかります。

※詳しくは各店舗にお問い合わせください。



レディースエリア  
月額500円(税込550円)

安心のセキュリティで、他の方の視線が気になる女性の方も気兼ねなくトレーニングができます。(家族会員共有OK!)



筋トレマシン  
月額500円(税込550円)

マシンがトレーニングのサポートをしてくれるので、初めての方も、経験者の方も、思う存分使いこなせます。



有酸素マシン  
月額500円(税込550円)

豊富なランニングマシンで雨の日も問題なくランニング。スピードや傾斜などのプログラムができ、脂肪燃焼に効果的です。



体組成計(ボディプランナー)  
月額500円(税込550円)

体重・体脂肪・内臓脂肪・骨量・水分量などを、左右の腕・足の部位ごとに測定できます。専用アプリで測定履歴や、身体の状態の変化をチェックできます。



契約ロッカー  
月額500円(税込550円)

シューズやトレーニングアイテムの管理にとっても便利な鍵付きのロッカーなので、貴重品の管理にも安心です。(家族会員共有OK!)



水素水サービス  
月額500円(税込540円)

人気の高濃度水素水マシンを導入。定額で飲み放題のサービスです。トレーニング中に気軽に飲める専用ボトルもご用意しています。

※写真はイメージです。現在のマシンレイアウトとは異なります。

WEBでクレジットカード入会24時間受付中！

FIT365  
WEBで簡単！  
入会申込み

入会番号が  
メールで届く  
来店時に  
必要なもの  
入会番号

店舗のカード発券機にて  
会員カードを発行し、  
手続完了！

月会費	
月額	2,980円(税込3,278円)
会員カード発行料	
通常	5,000円(税込5,500円) <small>(※1)</small>
セキュリティ管理/施設メンテナンス料	
年額	4,980円(税込5,478円) <small>(※2)</small>

(※1)入会時のみお支払いが必要となります。(※2)ご利用開始月を初月として3ヶ月目にかかり、1年ごとに施設メンテナンス料が発生します。

体組成計ご登録の方へ... **減量チャレンジ開催!**

第1期 2026.5.4(月・祝)~6.28(日) エントリー期間は5/17(日)まで  
第2期 2026.6.4(木)~7.28(火) エントリー期間は6/17(水)まで

期間内に減量成功したら  
減った分だけ  
**ごほうびプレゼント!**

鹿児島城西  
チャレンジ詳細は  
店舗Instagram  
にて要Check!  
始良

※ご参加希望の方はフロントまで。(参加費無料)※体組成計オプションに登録していない場合、オプション都度利用までのご参加も可能です。

フィットネスジム FIT365  
鹿児島城西

住所: 〒890-0041 鹿児島県鹿児島市城西3丁目8番1号2F  
駐車場126台完備(共有)  
営業時間: 24時間営業 年中無休  
スタッフ常駐時間: 平日 10:00~20:00  
土日祝 10:00~19:00  
コールセンター: 0570-030-365  
※コールセンターの受付時間は平日 10:00~20:00までです。



フィットネスジム FIT365  
始良

住所: 〒899-5431 鹿児島県始良市西餅田3337-31  
施設内駐車場完備  
営業時間: 24時間営業 年中無休  
スタッフ常駐時間: 平日 11:00~20:00  
土日祝 11:00~19:00  
コールセンター: 0570-030-365  
※コールセンターの受付時間は平日 10:00~20:00までです。

