

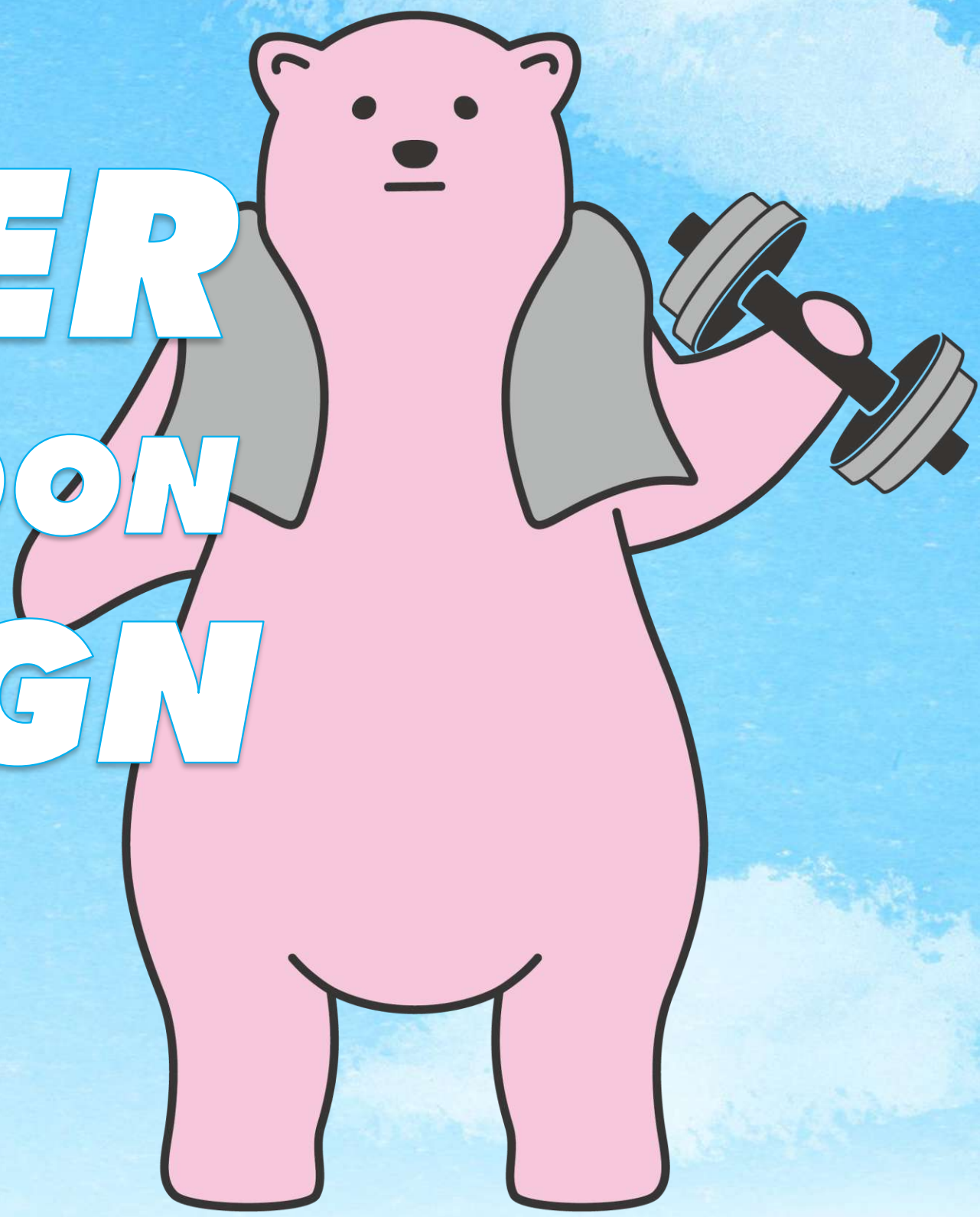
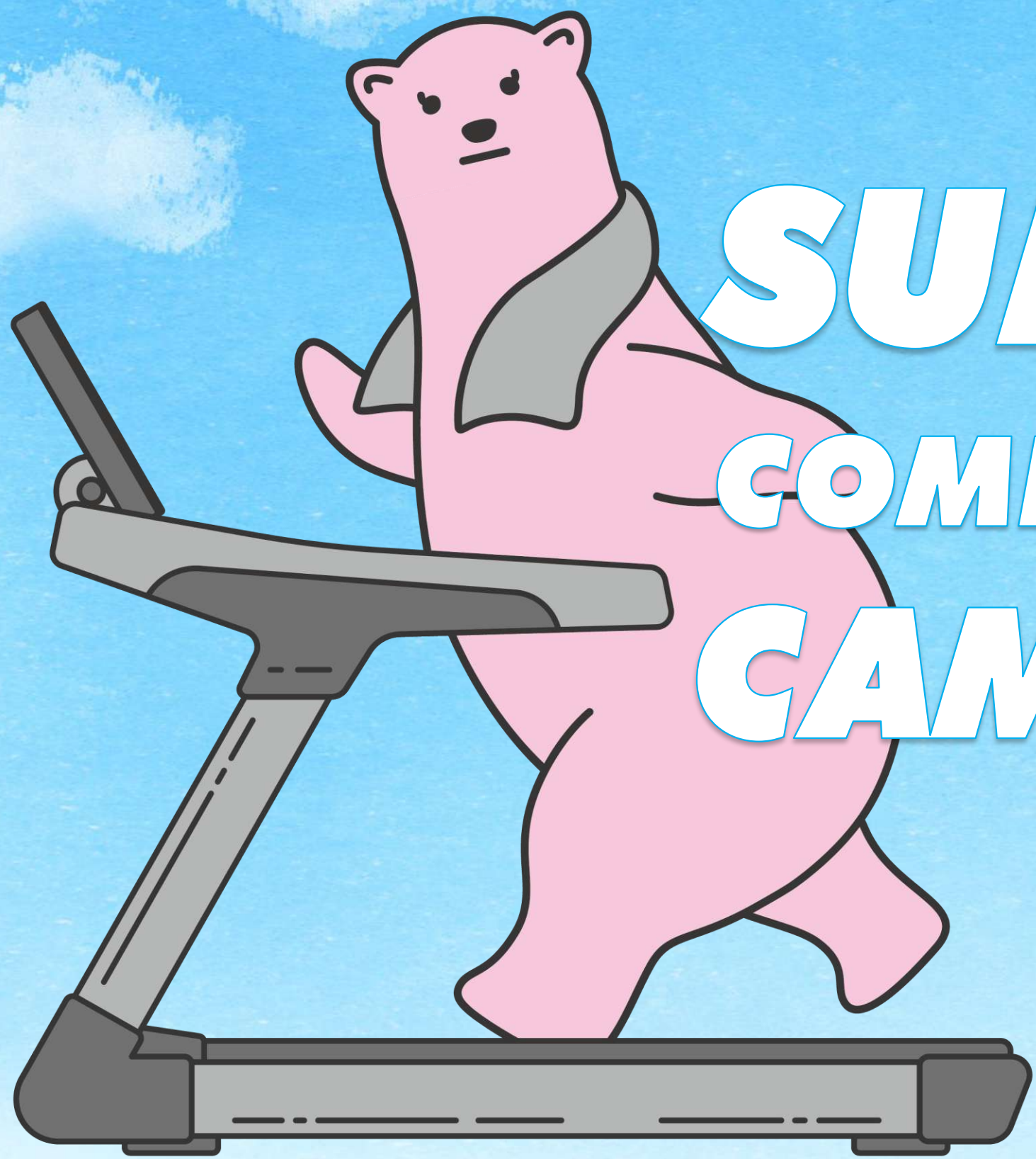
夏までに瘦せるなら

今から始めよう！



FIT365

フィットネスジム



SUMMER COMING SOON CAMPAIGN

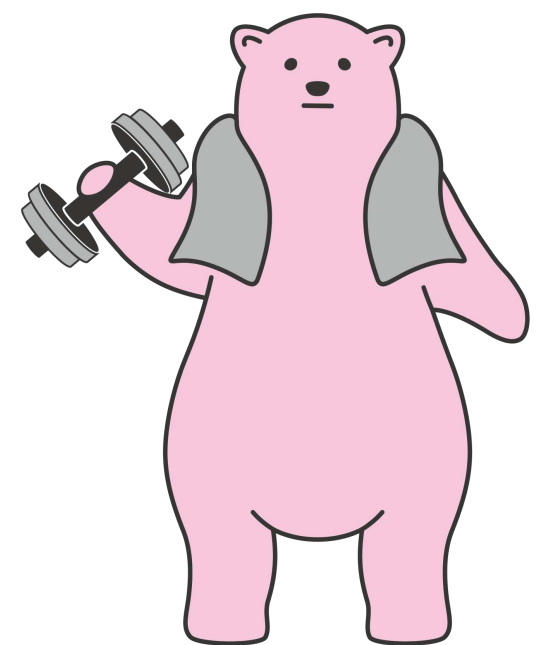
5/31(日)までの入会特典

先着80名

6月・7月分会費半額！！

- スタンダード会員 通常月額 2,980円 (税込3,278円)
- プレミアム会員 通常月額 3,980円 (税込4,378円)

▶ 50% OFF



さらに > 5月会費は日割で使える！

カード発行料

5,000円

(税込5,500円)

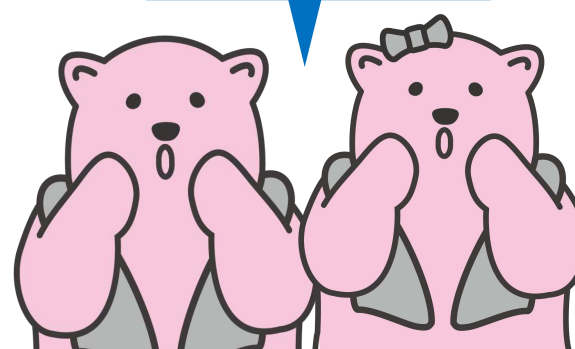
+

※FIT365あんしんサポート
ご加入でカード発行料無料

5月・6月

- レディースエリア 通常月額500円 (税込550円)
- 体組成計 通常月額500円 (税込550円)
- 水素水 通常月額500円 (税込540円)
- FIT365あんしんサポート 通常月額500円~ (税込550円~)

なんと!!



▶ 0円

プレミアムプラン 限定特典

上記特典にプラスして8月、9月、10月の会費も1,100円引きに！
つまりスタンダードプラン3,278円(税込)と同価格で家族4人まで通える！
5月・6月は家族会員同伴利用OK！



無料マシン体験会実施中！

こんな方におすすめ

マシンの使い方が分からない、
入会後続くか不安...

即日入会特典で
さらにおトクに！

ご安心ください。スタッフが60分一緒についてご指導させていただきます！

ご予約はホームページより
体験フォームから
予約してください！



紹介キャンペーン



ご紹介者様

BP1500PT付与



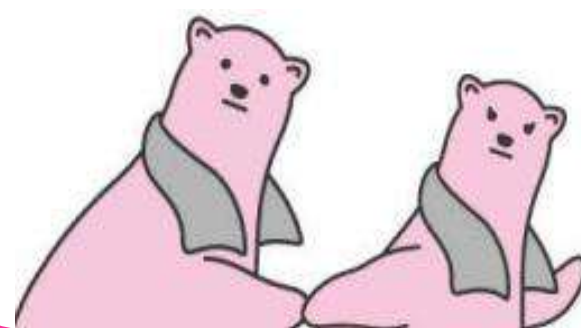
ご入会者様

BP1000PT付与

※店舗内の紹介カードを記入して、スタッフにお渡しください。

乗り換えキャンペーン

他スポーツクラブからの乗り換えで上記の通常キャンペーンにプラスして



BP1000PT付与

※ご入会の際には、過去に通われていたスポーツクラブの会員証または証明できるものをご提示ください。

使いたい時だけ、1日単位で使える！

1日使い放題 **1,000円** (税込1,100円)

利用期限 当日の24時まで(何度でも出入り可)

対象 非会員のみ

利用範囲 購入施設のみ(オプションは利用不可)

期限 購入から半年間(購入日と利用日は別でも可)

アプリから購入可能！



かんたんスムーズ！
クレジットカード入会

24時間
受付中

クレジットカード情報をWEB、スマホアプリで事前登録いただくと、店頭でのお手続きがとってもスムーズです。

- 「FIT365 ラピタ出雲」で検索
- WEBでご入会の場合、「クレジットカード入会」へ
スマホアプリの場合、「ご入会のお手続き」へ

●ご本人名義のクレジットカードが必要です。●16歳未満の方はご入会いただけません。●18歳未満の方は親権者様のクレジットカードにてお手続きが必要です。

ご利用可能カード



ご見学も随時受付中！

ご見学・ご入会お手続きは
予約は必要ありません！

ご見学・ご入会お手続き等でお越しいただいた方は、
入口インターホンを押してください。

◆スタッフ常駐時間◆

9:30-13:00/15:00-21:00

本格フィットネスが

▶ 365日
使い放題！

月会費

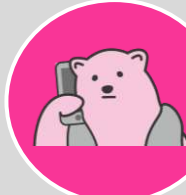
2,980円
(税込3,278円)

▶ 家族4人で
通っても

月会費

3,980円
(税込4,378円)

登録会員



家族会員



ご入会1名につき、家族3名まで登録
利用が可能。ご両親やご夫婦、ご兄弟
で、毎日通っていただけます！

※同時利用はできません。
※家族会員へのご登録は2親等までです。

会員カード発行料
(入会時のみ)

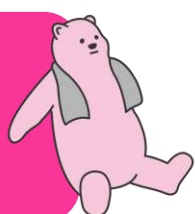
通常5,000円
(税込5,500円)

セキュリティ管理/
施設メンテナンス料(年1回)

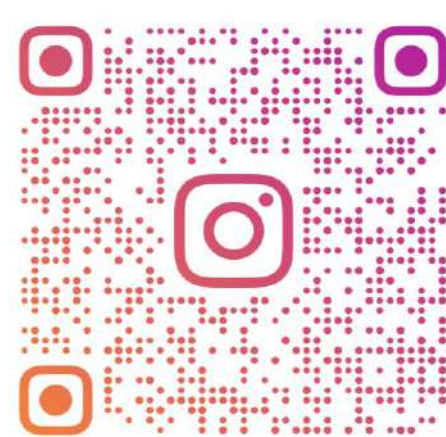
年額4,980円
(税込5,478円)

※ご利用開始月を初月として3ヶ月目にかかり、1年ごとに施設メンテナンス料が発生します。

WEB入会アプリ入会受付中！



Instagramやっています！
お得なキャンペーン情報等
はこちらから



FIT365RAPITAIZUMO

マップ



フィットネスジム FIT365 ラピタ出雲

住所：〒693-0001 島根県出雲市今市町87 ラピタ本店3F 年中無休 駐車場無料
営業時間：24時間営業 スタッフ常駐時間：9:30~13:00/15:00~21:00
コールセンター：0570-030-365 ※コールセンターの受付時間は平日10:00~20:00までです。
※営業時間とスタッフ常駐時間は変動する可能性があります。