



みんなで  
はじめるべあ。

24時間通えて

月額

**2,980**円～

(税込3,278円～)

**F** フィットネスジム FIT365  
いわき小名浜

HPは  
こちら



夏直前! ジムトレキャンペーン

6/30(火)まで 先着**50**名様限定で

翌月分月会費  
通常月額 2,980円～  
(税込3,278円～)



各種オプション翌月分

- 水素水飲み放題.....通常月額 500円(税込540円)
- 体組成計.....通常月額 500円(税込550円)
- 相互利用.....通常月額 500円(税込550円)
- 契約ロッカー.....通常月額 700円(税込770円)
- タンニングマシン.....通常月額 3,000円(税込3,300円)

**0**円

※キャンペーンの適用は入会後、2,980円会員様は3ヶ月、3,980円会員様は6ヶ月の継続が条件です。

\さらに/  
あんしんサポート  
ご加入希望者様限定

※初回ご入会時のご加入のみ特典適用対象です。

会員カード発行料  
通常5,000円(税込5,500円)



あんしんサポート  
翌月分  
通常月額500円～(税込550円～)

**0**円

※あんしんサポートにご加入の際は、3ヶ月の継続が条件です。※セキュリティ管理/施設メンテナンス料年額4,980円(税込5,478円)がご利用開始月を初月として3ヶ月目にかかります。その後1年ごとに施設メンテナンス料が毎年発生します。

他クラブからの乗り換えて

翌々月分月会費

通常月額2,980円～  
(税込3,278円～)

**0**円

※乗り換え割をご希望の方は、他店スポーツクラブ会員証もしくはそれに値する証明資料をご入会後1ヶ月以内にスタッフまでご提示ください。(FIT365他店舗からの乗り換えは対象外です。)

FIT365いわき小名浜店

# お友達紹介

## キャンペーン実施中!

お友達・ご家族と一緒に  
お得にトレーニングを始めよう!

紹介者様も! 入会者様も!

月会費

1ヶ月分

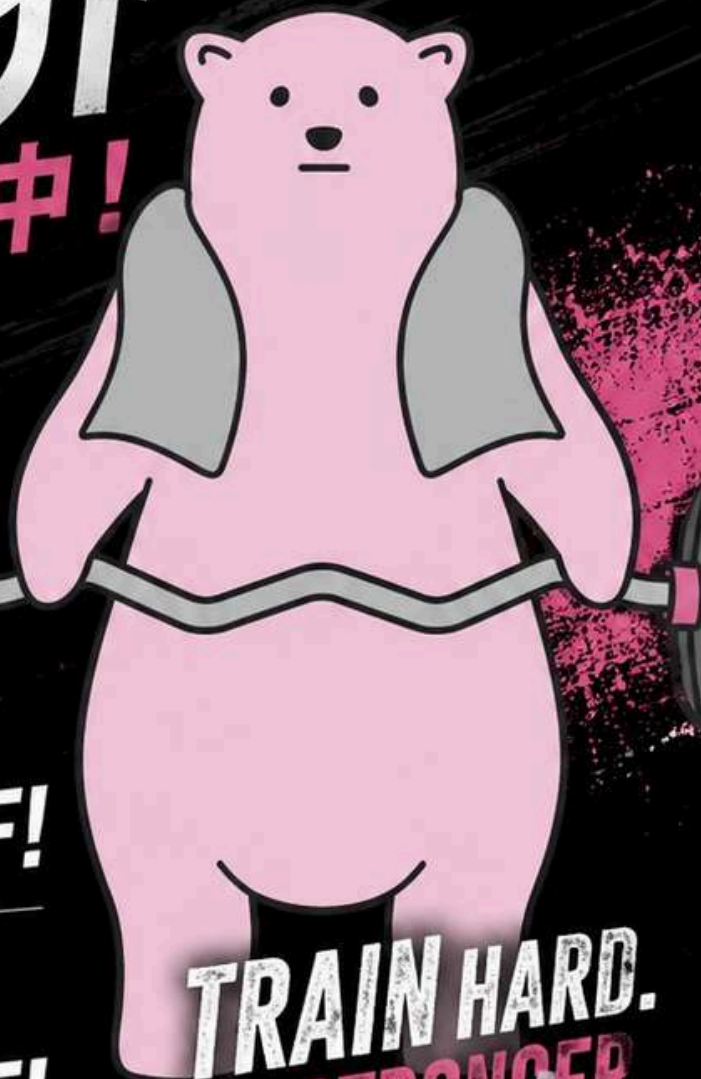
**1,000円OFF!**

月会費

1ヶ月分

**1,000円OFF!**

※割引適用は翌月分の月会費となります。



**TRAIN HARD.  
BE STRONGER.**



### キャンペーン内容



紹介者様  
月会費1ヶ月分  
**1,000円OFF**



入会者様  
月会費1ヶ月分  
**1,000円OFF**



### 対象

新規ご入会者様

※家族会員の紹介は  
対象外です



### ご利用方法

紹介カードをご記入のうえ、  
スタッフへお渡し、  
または入口ポストへ  
投函してください!



**24h**

24時間営業  
好きな時に、  
自分のペースで。



充実のマシン

初心者から上級者まで  
満足のラインナップ。



初心者大歓迎!

初めての方もしっかり  
サポートします。



見学・体験受付中!

まずはお気軽に  
お越しください。



**FIT365**  
いわき小名浜店

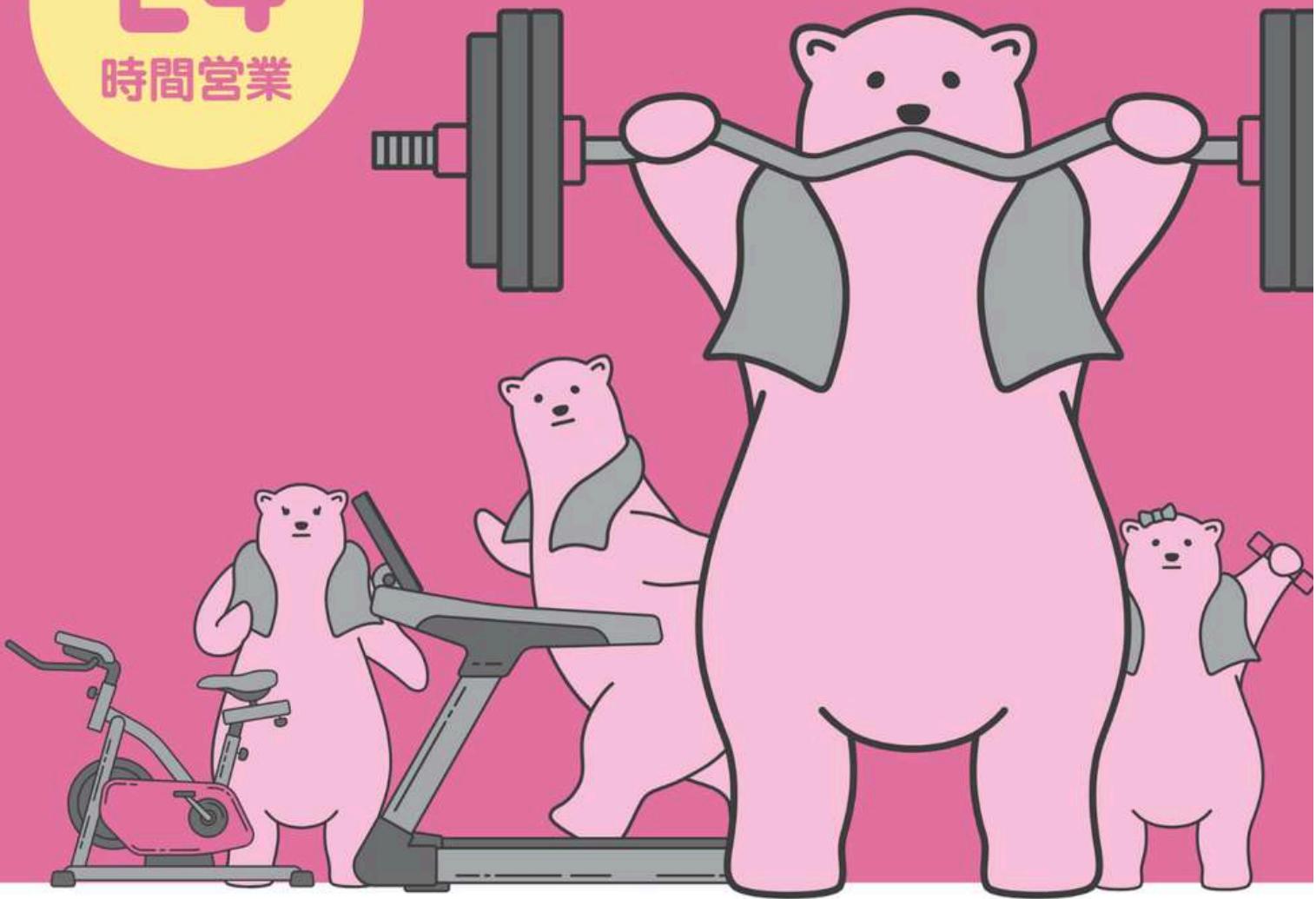
☎ **0246-88-7525**

見学・体験も受付中!  
お気軽にお電話ください!

24

時間営業

乗り換えでおトクに入会！



他ジムからの乗り換えで、

一  
ヶ  
月  
分

月会費

0

(通常3,278円~)

円だべあ。

現在ジムに通われている方だけでなく  
過去に通われていた方も適応OK!

※会員証、退会届、明細書のいずれかをご持参ください。現在営業中のジムが対象です。  
ご入会から1ヶ月以内の方が対象です。



フィットネスジム FIT365 いわき小名浜