



みんなで
はじめるべあ。

24時間通えて

月額

2,980円～

(税込3,278円～)

F フィットネスジム FIT365
いわき小名浜

HPは
こちら



夏直前! ジムトレキャンペーン

6/15(月)まで 先着**50**名様限定で

翌月分月会費
通常月額 2,980円～
(税込3,278円～)



各種オプション翌月分

- 水素水飲み放題.....通常月額 500円 (税込540円)
- 体組成計.....通常月額 500円 (税込550円)
- 相互利用.....通常月額 500円 (税込550円)
- 契約ロッカー.....通常月額 700円 (税込770円)
- タンニングマシン.....通常月額 3,000円 (税込3,300円)

0円

※キャンペーンの適用は入会後、2,980円会員様は3ヶ月、3,980円会員様は6ヶ月の継続が条件です。

＼さらに/
あんしんサポート
ご加入希望者様限定

※初回ご入会時のご加入のみ特典適用対象です。

会員カード発行料
通常5,000円(税込5,500円)



あんしんサポート
翌月分
通常月額500円～(税込550円～)

0円

※あんしんサポートにご加入の際は、3ヶ月の継続が条件です。※セキュリティ管理/施設メンテナンス料年額4,980円(税込5,478円)がご利用開始月を初月として3ヶ月目にかかります。その後1年ごとに施設メンテナンス料が毎年発生します。

他クラブからの乗り換えて

翌々月分月会費
通常月額 2,980円～
(税込3,278円～)

0円

※乗り換え割をご希望の方は、他店スポーツクラブ会員証もしくはそれに値する証明資料をご入会後1ヶ月以内にスタッフまでご提示ください。(FIT365他店舗からの乗り換えは対象外です。)

FIT365いわき小名浜店

お友達紹介

キャンペーン実施中!

お友達・ご家族と一緒に
お得にトレーニングを始めよう!

紹介者様も! 入会者様も!

月会費

1ヶ月分

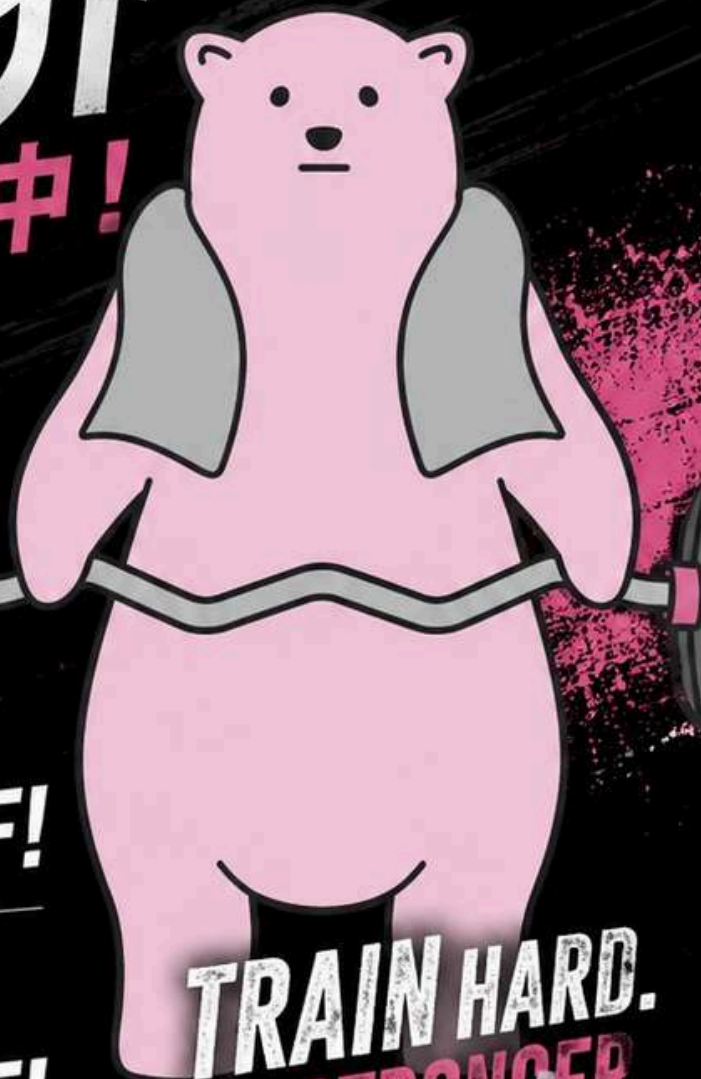
1,000円OFF!

月会費

1ヶ月分

1,000円OFF!

※割引適用は翌月分の月会費となります。



**TRAIN HARD.
BE STRONGER.**



キャンペーン内容



紹介者様
月会費1ヶ月分
1,000円OFF



入会者様
月会費1ヶ月分
1,000円OFF



対象

新規ご入会者様

※家族会員の紹介は
対象外です



ご利用方法

紹介カードをご記入のうえ、
スタッフへお渡し、
または入口ポストへ
投函してください!



24h

24時間営業
好きな時に、
自分のペースで。



充実のマシン

初心者から上級者まで
満足のラインナップ。



初心者大歓迎!

初めての方もしっかり
サポートします。



見学・体験受付中!

まずはお気軽に
お越しください。



FIT365
いわき小名浜店

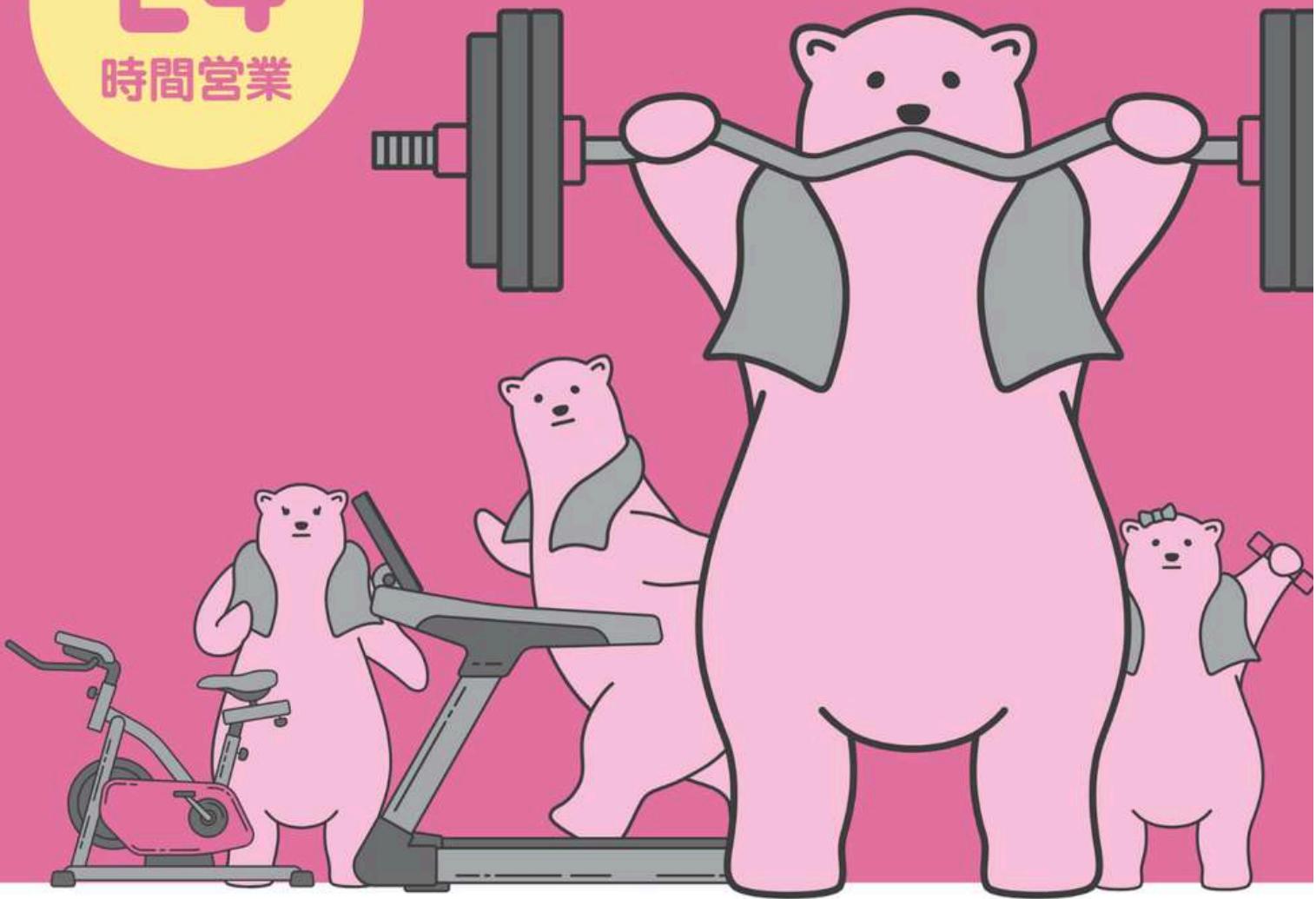
☎ 0246-88-7525

見学・体験も受付中!
お気軽にお電話ください!

24

時間営業

乗り換えでおトクに入会！



他ジムからの乗り換えで、

一
ヶ
月
分

月会費

0

(通常3,278円~)

円だべあ。

現在ジムに通われている方だけでなく
過去に通われていた方も適応OK!

※会員証、退会届、明細書のいずれかをご持参ください。現在営業中のジムが対象です。
ご入会から1ヶ月以内の方が対象です。



フィットネスジム FIT365 いわき小名浜