

24時間通えて

月額

2,980円～

(税込3,278円～)

みんなで
はじめるべあ。

F フィットネスジム FIT365
いわき小名浜

HPは
こちら



新生活! 春の入会応援キャンペーン

4/15(水)まで 先着**50名様**限定で

翌月分月会費
通常月額 2,980円～
(税込3,278円～)



各種オプション翌月分

- 水素水飲み放題.....通常月額 500円 (税込540円)
- 体組成計.....通常月額 500円 (税込550円)
- 相互利用.....通常月額 500円 (税込550円)
- 契約ロッカー.....通常月額 700円 (税込770円)
- タンニングマシン.....通常月額 3,000円 (税込3,300円)

0円

\さらに/ あんしんサポート ご加入希望者様限定

※初回ご入会時のご加入のみ特典適用対象です。

会員カード発行料
通常5,000円(税込5,500円)



あんしんサポート
翌月分
通常月額500円～(税込550円～)

0円

※あんしんサポートにご加入の際は、3ヶ月の継続が条件です。※セキュリティ管理/施設メンテナンス料年額4,980円(税込5,478円)がご利用開始月を初月として3ヶ月目にかかります。その後1年ごとに施設メンテナンス料が毎年発生します。

※キャンペーンの適用は入会后、2,980円会員様は3ヶ月、3,980円会員様は6ヶ月の継続が条件です。

他クラブからの乗り換えで お得なスペシャル特典だべあ。

翌々月分月会費
通常月額2,980円～
(税込3,278円～)

0円

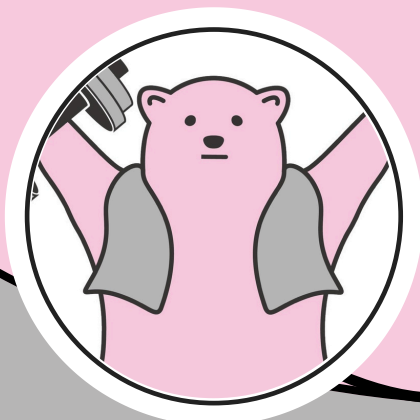
※乗り換え割をご希望の方は、他店スポーツクラブ会員証もしくはそれに値する証明資料をご入会后1ヶ月以内にスタッフまでご提示ください。(FIT365他店舗からの乗り換えは対象外です。)



紹介した方もされた方も嬉しい!

お友達紹介 キャンペーン

紹介キャンペーン実施中!
紹介した方も、された方も【1000円OFF】



ご紹介者様

1,000円OFF
月会費1ヶ月分



お友達

1,000円OFF
月会費1ヶ月分

.....
キャンペーン期間 2026.4.01(水)~4.30(木)
.....

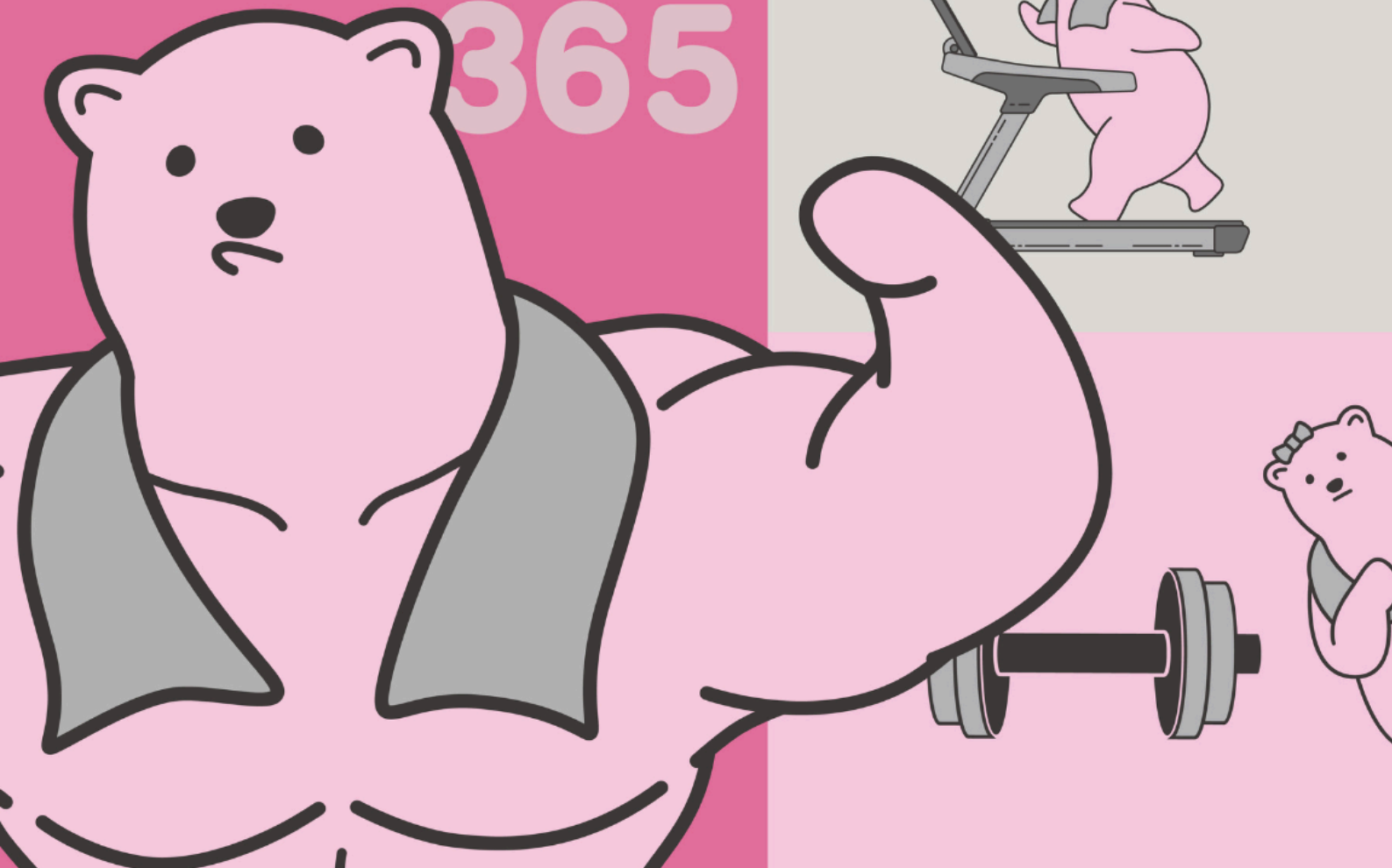
紹介カードを記入してスタッフに渡すか
回収ボックスに入れてください!

お名前等をご記入後、お友だちにお渡しください。

あなた (ご紹介者)	お名前	
	ご在籍店舗	お電話番号
お友だち (ご入会者)	お名前	
	ご入会店舗	お電話番号

特典の詳細はスタッフまで!! ※入会手続後、店内のポスト又はスタッフへお渡しください。

FIT
365



他ジムからの乗り換えで、

1ヶ月分

月会費 **0** (通常2,980円～)
円だべア

現在ジムに通われている方だけでなく
過去に通われていた方も適応OK！

※会員証、退会届、明細書のいずれかをご持参ください。現在営業中のジムが対象です。



フィットネスジム FIT 365 いわき小名浜