



24時間いつでも
使い放題だべあ。

に~~~~~ きゅっ ぱっ

24時間

365日

通えて

月額

2,980円

(税込3,278円~)

年内かけこみ入会キャンペーン

12/15(日)まで 先着**50**名様限定

翌月分月会費

通常月額2,980円~
(税込3,278円~)



各種オプション翌月分

水素水飲み放題	通常月額	500円(税込540円)
ボディプランナー(体組成計)	通常月額	500円(税込550円)
相互利用	通常月額	500円(税込550円)
契約ロッカー	通常月額	700円(税込770円)
タンニングマシン	通常月額	3,000円(税込3,300円)

0円

FIT365 あんしんサポートご加入希望者様限定

※初回ご入会時のご加入のみ特典適用対象です。

会員カード発行料

通常5,000円(税込5,500円)

+

FIT365
あんしんサポート
翌月分

通常月額500円~(税込550円~)

0円

※キャンペーンの適用は入会後、2,980円会員様は3ヶ月、3,980円会員様は6ヶ月の継続が条件です。※FIT365あんしんサポートにご加入の際は、3ヶ月の継続が条件です。※FIT365あんしんサポートは別のプランもございます。※セキュリティ管理/施設メンテナンス料年額4,980円(税込5,478円)がご利用開始月を初月として3ヶ月目にかかります。その後1年ごとに施設メンテナンス料が毎年発生します。

F フィットネスジム FIT365 いわき小名浜

HPは
こちら



MERRY
CHRISTMAS

他ジムからの

乗り換え

キャンペーン



特典①

翌々月分月会費
3,278円（税込）

0円

特典②

紹介キャンペーンも実施中！
紹介者様 & 入会者様
月会費1ヶ月分

500円引き

現在ジムに通われている方だけではなく
過去に通われていた方も適応OK！

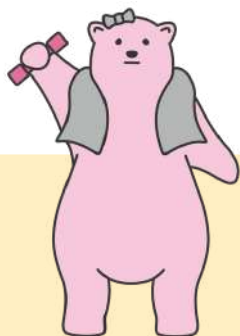
※会員証、退会届、明細書のいずれかをご持参ください。現在営業中のジムが適用です。

12.1日 ~ 12.25水まで！

【FIT365いわき小名浜】

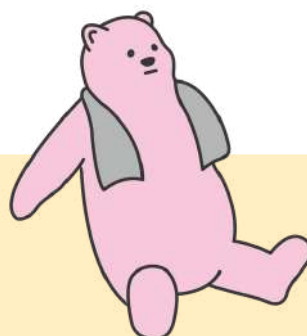
紹介 キャンペーン 実施中！

ご紹介いただいたご家族やお友達のご入会で
紹介者様&入会者様500円OFF



ご紹介者様

500 円OFF
月会費



ご入会者様

500 円OFF
月会費

【紹介カード】

お名前等をご記入後、お友だちにお渡しください。

あなた にご家族	お名前	
	ご店舗名	お電話番号
お友だち にご入会	お名前	
	ご入会店舗	お電話番号

※熊の背番号はスタッフまで！※入会手続は店内の受付またはスタッフにお渡しください。

- ・新規入会の方が対象です。
- ・家族会員の紹介は適応外です。

紹介カードを記入してスタッフに渡すか回収ボックスに入れてください！