

24時間、いつでも通えて

月額 **2,9880**円

(税込3,278円~)

今年のうちに
はじめるべあ。



秋から入会応援キャンペーン

11/15(金)まで 先着**50**名様限定で

翌月分月会費
通常月額 2,980円~
(税込3,278円~)

+

各種オプション翌月分

水素水飲み放題	通常月額 500円(税込540円)
ボディプランナー(体験含む)	通常月額 500円(税込550円)
相互利用	通常月額 500円(税込550円)
契約ロッカー	通常月額 700円(税込770円)
ランニングマシン	通常月額 3,000円(税込3,300円)

0円

FIT365 あんしんサポート ご加入希望者様限定

※新規ご入会時のご加入のみ特典適用対象です。

会員カード発行料
通常5,000円(税込5,500円)

+

FIT365 あんしんサポート
翌月分

通常月額500円~(税込550円~)

0円

※キャンペーンの適用は入会後、2,980円会員様は3ヶ月、3,980円会員様は6ヶ月の継続が条件です。※FIT365あんしんサポートにご加入の際は、3ヶ月の継続が条件です。※FIT365あんしんサポートは別のプランもございます。※セキュリティ管理/施設メンテナンス料年額4,980円(税込5,478円)がご利用開始月を初月として3ヶ月目にかかります。その後1年ごとに施設メンテナンス料が毎年発生します。

F フィットネスジム **FIT365**
いわき小名浜

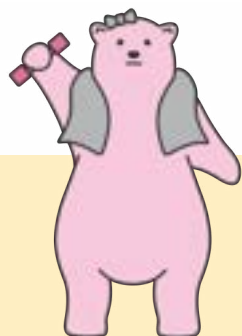
HPは
こちら



【FIT365いわき小名浜】

紹介 キャンペーン 実施中！

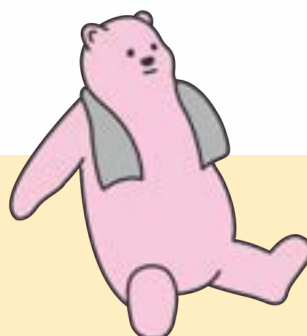
ご紹介いただいたご家族やお友達のご入会で
紹介者様 & 入会者様 500円OFF



ご紹介者様

500 円OFF

月会費



ご入会者様

500 円OFF

月会費


【紹介カード】

お名前等をご記入後、お家だちにお渡しください。

紹介者様 お名前	お名前
ご家族様 お名前	お名前
ご入会者様 お名前	お名前

- ・特典は紹介者様のみになります。
- ・新規入会の方が対象です。
- ・家族会員の紹介は適応外です。


・紹介カードを記入してスタッフに渡すか回収ボックスに入れてください！



他ジムからの

11月1日(金)~
11月30日(土)
まで!

キャンペーン



現在ジムに通っている方だけでなく
過去に通ったことがある方も適用OK!

※会員証、退会届、明細書のいずれかをご持参ください。

特典①

翌々月分月会費

3,278円 (税込)

0 円

特典②

さらに! 紹介キャンペーンも実施中!

入会者様&紹介者様
月会費1ヶ月分

500 円引き