

この顔見たら
はじめるべあ



家族**4**人で
月額**2,980**円の
(税込3,278円)

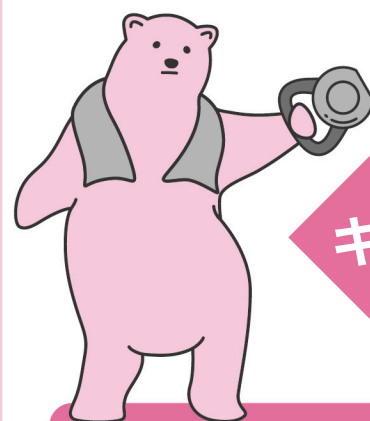
フィットネスジム

です!!

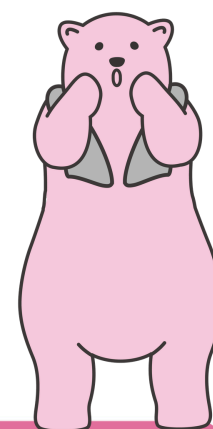
大好評

新規入会キャンペーン

4/30まで 先着50名様限定



4月会費は
キャンペーン価格からの
日割り料金!



2026年4月～9月の6ヶ月間
通常会費 2,980円
(税込3,278円)

▶ **1,980円**
(税込2,178円)

水素水+プロテイン
通常月額 3,000円
(税込 3,240円)

▶ **0円**

レディースエリア
契約ロッカー
ボディランナー
初月・翌月分
通常月額 500円
(税込 550円)

あんしんサポートVIP
ご加入希望者様限定

会員カード発行料
通常5,000円(税込5,500円)

あんしんサポートVIP
初月・翌月分
通常月額 750円 (税込825円)

0円

※あんしんサポートにご加入の際は、3ヶ月の継続が条件です。※あんしんサポートは別のプランもございますがキャンペーン適応外です。※オプションキャンペーンは入会手続き時のみ適用されます。※選択されていない場合適応外。※ボディランナーは2ヶ月無料で自動付帯でございます。※レディースエリアは女性のみ2ヶ月無料で自動適応されます。※セキュリティ管理/施設メンテナンス料年額4,980円(税込5,478円)がご利用開始月を初月として3ヶ月目にかかります。その後1年ごとに施設メンテナンス料が毎年発生します。

F フィットネスジム **FIT365**
稲城SANWA