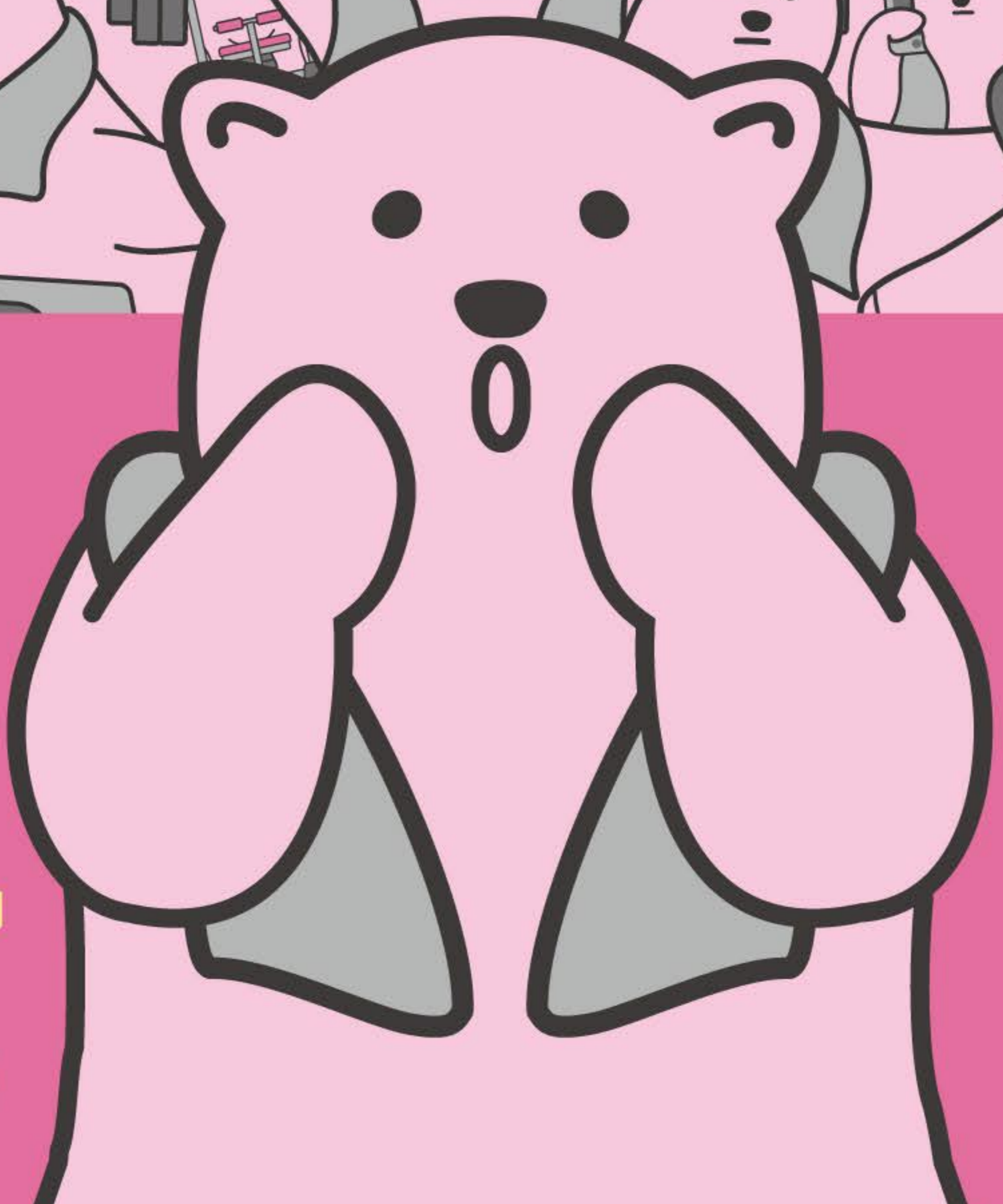
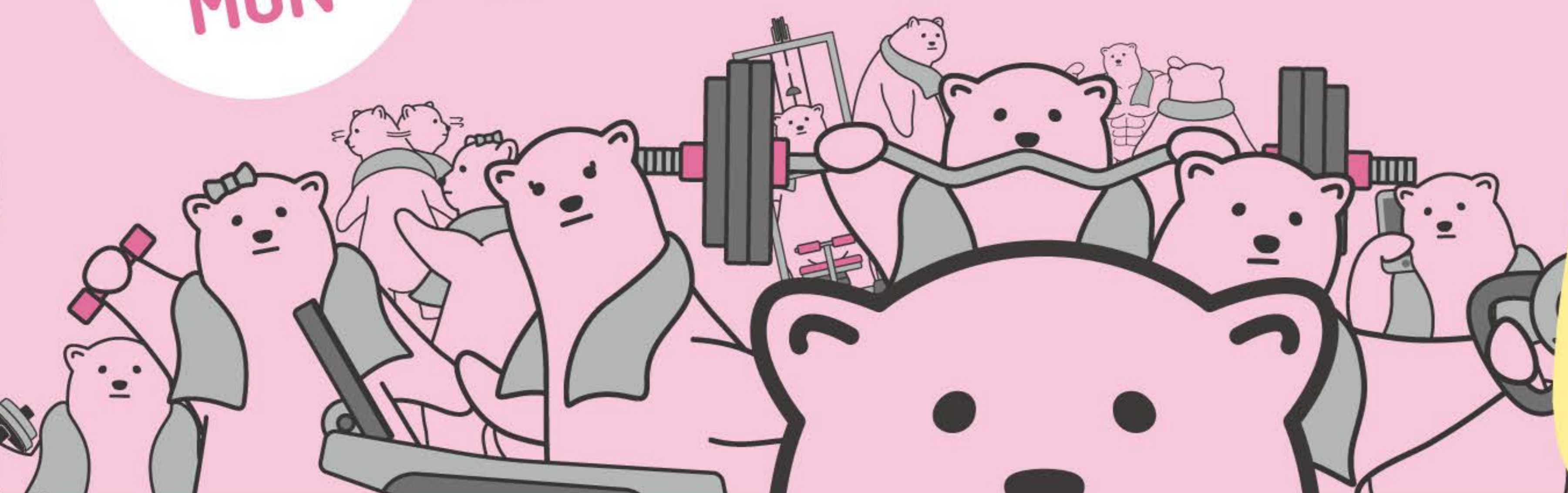


# GRAND OPEN だよ!

グランドオープン

## 3.24 MON 予定 全員集合!!



### WEB入会 予約受付中!

オープンスケジュール

- 3月 1 土 店頭入会受付開始 予定
- 3月 10 月 プレオープン 予定
- 3月 24 月 グランドオープン 予定

初期費用0円で入会できる!

## オープン記念キャンペーン

先着300名様限定で

初月・翌月分月会費  
通常月額2,980円(税込3,278円)  
通常月額3,980円(税込4,378円)

タンニング 初月・翌月分  
通常月額3,000円(税込3,300円)

契約ロッカー(小・特大)・  
ボディランナー・水素水・  
相互利用 初月・翌月分  
通常月額各500円~  
(税込各550円~)(水素水は税込540円)

# 0円

FIT365あんしんサポートVIP  
ご加入希望者様限定

会員カード発行料  
通常5,000円(税込5,500円)

FIT365あんしん  
サポートVIP  
初月・翌月分  
通常月額750円(税込825円)

# 0円

月額 **2,980円**~で **365日**通える  
(税込3,278円)

## フィットネスジム

**F** フィットネスジム FIT365

姫路広畑

※キャンペーンの適用は入会后、2,980円会員様は3ヶ月、3,980円会員様は6ヶ月の継続が条件です。※FIT365あんしんサポートVIPにご加入の際は、3ヶ月の継続が条件です。※FIT365あんしんサポートは別のプランもございます。※セキュリティ管理/施設メンテナンス料年額4,980円(税込5,478円)がご利用開始月を初月として3ヶ月目にかかります。その後1年ごとに施設メンテナンス料が毎年発生します。



# 本格フィットネスが

365日  
使い放題!

月会費  
月額

2,980円  
(税込3,278円)

家族4人で  
通っても

月会費  
月額

3,980円  
(税込4,378円)

※ご入会時に会員カード発行料が5,000円(税込5,500円)がかかります。  
※セキュリティ管理/施設メンテナンス料年額4,980円(税込5,478円)がご利用開始月を初月として3ヶ月目にかかります。



# 圧倒的なマシン台数、充実の設備。

イチオシ



フリーウエイト  
エリア

30台 76坪

バリエーション豊かな最新マシンを完備。初心者の方も、周りを気にせず自分のペースでトレーニングができます。

POINT  
3,980円会員は/  
1名の会員様につき  
家族**3名まで無料**  
でご利用可能!

※同時利用はできません。  
※家族会員へのご登録は2親等までです。

POINT  
家族4人で  
使った場合  
お一人様の月会費  
**995円**  
(税込約1,095円)

POINT  
安心安全、嬉しい  
充実の設備と  
サービス

学校帰りに、仕事帰りに。  
好きな時間に通える!



※一部の店舗は24時間営業ではございません。

365日年中無休。  
平日、休日、気にせず行ける!



全国のFIT365が使える!



相互利用は月額500円(税込550円)がかかります。

※詳しくは各店舗にお問い合わせください。

ご家族のカード発行  
4枚あっても1枚分の月会費!



共通のカードを使わずに  
家族それぞれに会員カードを  
発行します。

31台

筋トレマシン

マシンがトレーニングのサポートをしてくれるので、初めての方も、経験者の方も、思う存分使いこなせます。

22台

有酸素マシン

豊富なランニングマシンで雨の日も問題なくランニング。スピードや傾斜などのプログラムができ、脂肪燃焼に効果的です。

10台

ファンクショナルエリア

日常生活やスポーツにおける動作のパフォーマンスを向上させるトレーニングができるエリアです。

月額500円(税込540円)

水素水サービス

人気の高濃度水素水マシンを導入。定額で飲み放題のサービスです。トレーニング中に気軽に飲める専用ボトルもご用意しています。

月額500円(税込550円)

ボディプランナー (体組成計)

体重・体脂肪・内臓脂肪・骨量・水分量などを、左右の腕・足の部位ごとに測定できます。専用アプリで測定履歴や、身体の状態の変化をチェックできます。

1日利用最大20分まで

月額3,000円(税込3,300円)

タンニングマシン

気持ちまで明るく前向きにしてくれるタンニング。トレーニング後の全身のリラックス効果や疲労回復効果も期待できます。

※写真はイメージです。

ホームページから簡単予約!入会予約してから店舗へお越しください!

FIT365 姫路広畑

WEBで簡単!  
入会予約お申込み

受付番号が  
メールで届く

来店時に必要なもの  
・受付番号  
・ご本人様名義のクレジットカード  
※デビットカードによる決済も可能です。

入会受付開始後、  
店舗のカード発券機にて  
会員カードを発行し、  
入会完了!

2,980円会員 月額2,980円  
(税込3,278円)

※家族会員サービスは利用不可

3,980円会員 月額3,980円  
(税込4,378円)

会員カード発行料 通常5,000円  
(税込5,500円)

セキュリティ管理/  
施設メンテナンス料 年額4,980円  
(税込5,478円)

※ご利用開始月を初月として3ヶ月目にかかり、1年ごとに施設メンテナンス料が発生します。

フィットネスジム FIT365  
姫路広畑

24時間営業  
Free Wi-Fi

住所: 〒671-1116 兵庫県姫路市広畑区正門通3丁目1 駐車場43台完備  
営業時間: 24時間営業(事前受付・プレオープン期間中は10:00~21:00)  
スタッフ常駐時間: 平日12:00~21:00、土日祝10:00~19:00  
(3月1日~3月31日は10:00~21:00)  
コールセンター: 0570-030-365 ※コールセンターの受付時間は平日10:00~20:00までとなります。

