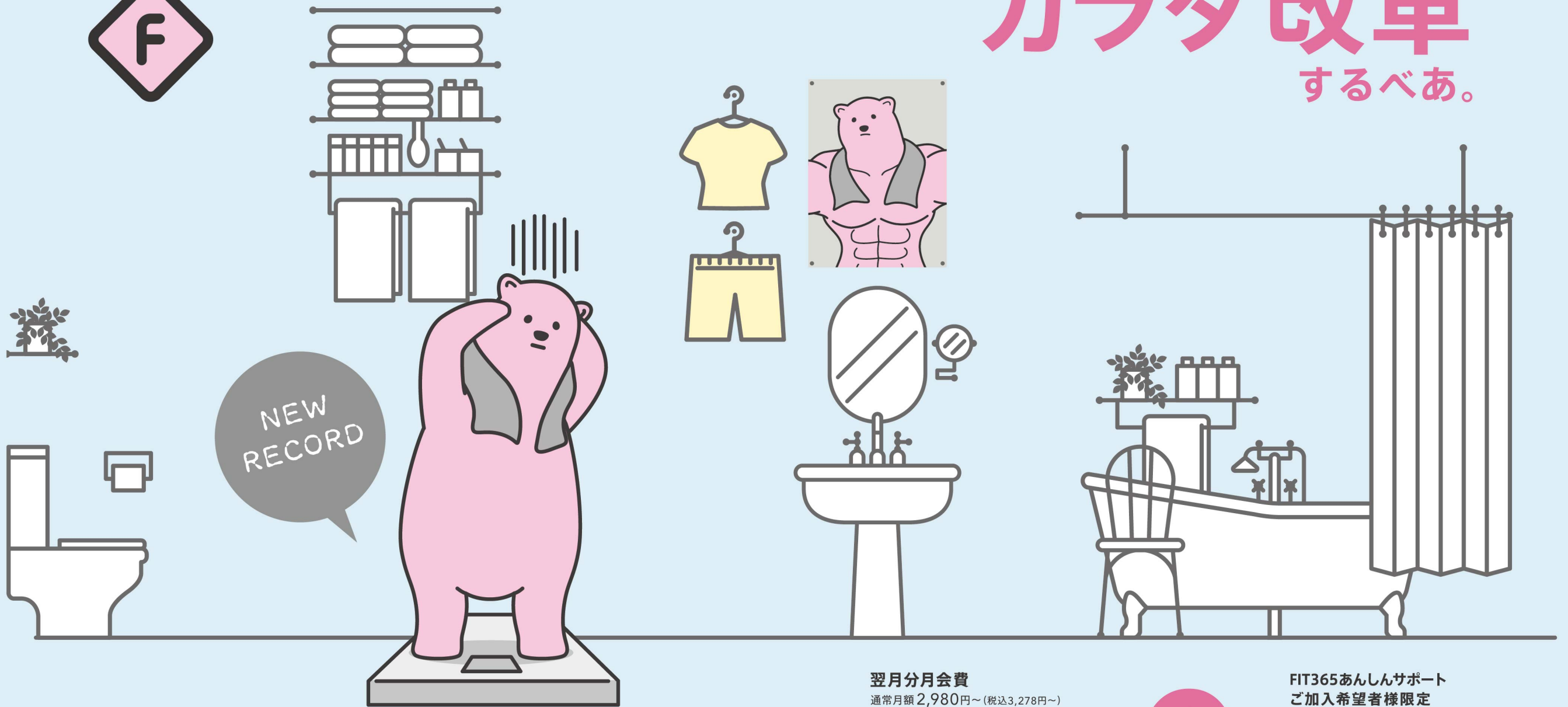




# カラダ改革 するべあ。



**F** フィットネスジム FIT365

福島泉



福島瀬上



5/15(水)まで  
各店先着50名様限定

## 運動応援 キャンペーン

### 翌月分月会費

通常月額 2,980円～(税込3,278円～)



### 各種オプション翌月分

契約ロッカー	通常月額	500円(税込 550円)～
水素水	通常月額	500円(税込 540円)
タンニングマシン	通常月額	3,000円(税込3,300円)
コラーゲンマシン	通常月額	3,000円(税込3,300円)
ボディプランナー	通常月額	500円(税込 550円)
相互利用	通常月額	500円(税込 550円)
レディースエリア	通常月額	500円(税込 550円)

※レディースエリアは福島泉のみ

※キャンペーンの適用は入会後、右記期間の継続が条件です。(福島泉…2,980円会員:3ヶ月間・3,980円会員:6ヶ月間/福島瀬上…6ヶ月間)※レディースエリア1ヶ月無料は、福島泉にご入会の女性の登録会員のみとなります。※FIT365あんしんサポートにご加入の際は、3ヶ月の継続が条件です。※FIT365あんしんサポートは別のプランもございます。※セキュリティ管理/施設メンテナンス料年額4,980円(税込5,478円)がご利用開始月を初月として3ヶ月目にかかります。その後1年ごとに施設メンテナンス料が毎年発生します。

### FIT365あんしんサポート ご加入希望者様限定

※初回ご入会時のご加入のみ特典適用対象です。

会員カード発行料  
通常5,000円(税込5,500円)



### FIT365あんしんサポート 翌月分

通常  
月額 **500円**～  
(税込550円～)

➤ **0円**