

# 7月入会キャンペーン!

7月12日(日)まで先着100名様

6ヶ月間月会費 どの会員プランでも!

2026年7月・8月・9月・10月・11月・12月

各月 **1,600円** (税込1,760円)

## 7月分月会費は

1,600円(税込1,760円)の日割り計算のため  
いつスタートしても損なし!!

さらに!

## 各種オプションサービス 初月・翌月分

<b>水素水</b> 通常月額500円(税込540円)	<b>契約ロッカー</b> 通常月額500円(税込550円)	<b>ボディプランナー</b> 通常月額500円(税込550円)
<b>レディースルーム</b> ※女性限定 通常月額500円(税込550円)	<b>相互利用</b> 通常月額500円(税込550円)	

▶ **0円**

さらに!

あんしんサポートVIP への加入で  
月額750円(税込825円)

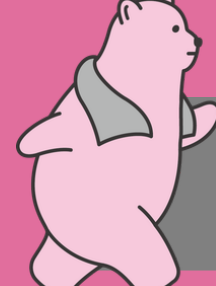
## カード発行料

通常月額5,000円(税込5,500円)

▶ **0円**

### お手続き前にご確認ください

- 各種オプションサービスは契約制でございます。(一部入会時自動付与オプションあり、備考をご確認ください。)  
不要な場合は翌月末までにオプション解約のお手続きをお願いいたします。
- 解約のお手続きは「アプリ専用手続き」から行うことができます。
- お手続き後も、月末まではオプションサービスをご利用いただけます。

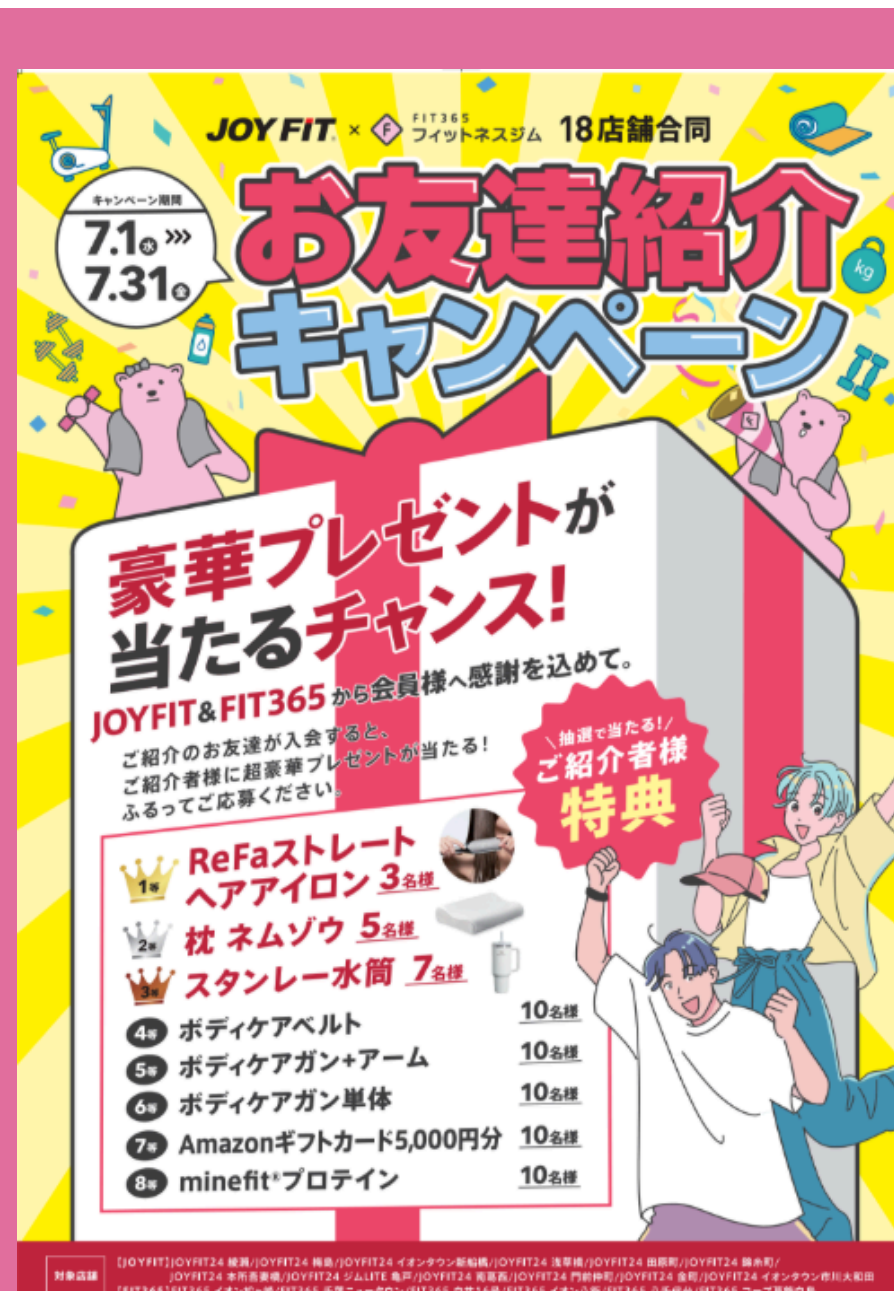


[入会手続きはこちらから](#)

- キャンペーンの適応は入会後、2,980円会員様は3ヶ月、3,980円会員様、5,980円会員様は6ヶ月の継続が条件です。
- オプションは自動付与となります(ボディプランナー、レディースルーム、※レディースルームは女性のみ)  
解約ご希望の場合は無料期間月末までにFIT365アプリよりオプション解約申請をお願い致します。
- 解約が無い場合は自動更新となり、各オプション費用が発生いたします。
- セキュリティ管理/施設メンテナンス料年額4,980円(税込5,478円)がご利用開始月を初月として3ヶ月目に発生いたします。その後1年ごとに施設メンテナンス料が同月に発生いたします。

## お友達紹介 キャンペーン

紹介コードを使用で



[入会手続きはこちらから](#)

- キャンペーンの適応は入会後、2,980円会員様は3ヶ月、3,980円会員様、5,980円会員様は6ヶ月の継続が条件です。
- オプションは自動付与となります(ボディプランナー、レディースルーム、※レディースルームは女性のみ)  
解約ご希望の場合は無料期間月末までにFIT365アプリよりオプション解約申請をお願い致します。
- 解約が無い場合は自動更新となり、各オプション費用が発生いたします。
- セキュリティ管理/施設メンテナンス料年額4,980円(税込5,478円)がご利用開始月を初月として3ヶ月目に発生いたします。その後1年ごとに施設メンテナンス料が同月に発生いたします。

## フィットネスジム FIT365 千葉ニュータウン

**住所** 千葉県印西市中央南2-5  
アクロスプラザ千葉ニュータウン南

**営業時間** 24時間営業/年中無休

**受付時間** 10:00~14:00  
15:00~19:00  
(毎週水曜日は終日スタッフ不在)



[MAPで見る](#)

[館内を3D Veivで見る!](#)