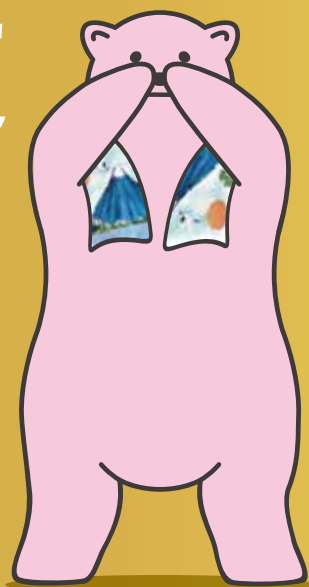




# NEW

一、富士



二、鷹



三、六五



# FIT365

2021年は365日、一緒に健康でいくべあ。

## お年玉 キャンペーン

期間限定 1/31(日)まで

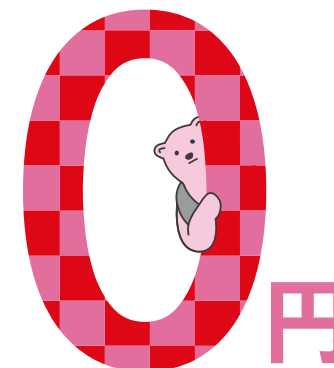
初月・翌月分月会費  
通常月額 2,980円(税別)



タンニング  
初月・翌月分  
通常月額 3,000円(税別)



相互利用・契約ロッカー・  
水素水・レディースエリア  
初月・翌月分  
通常月額 500円(税別)



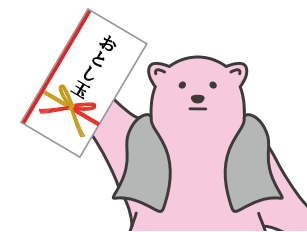
円

さらに今ならFIT365あんしんサポートご加入希望者様限定

会員カード発行料 通常 5,000円(税別) + FIT365 あんしん サポート初月・翌月分 通常月額 500円(税別) **0円**

※キャンペーンの適用はキャンペーン期間内に店舗端末機にて直接お手続きしていただき、6ヶ月の継続が条件です。※レディースエリア2ヶ月無料は女性の登録会員のみ。※FIT365あんしんサポートにご加入の際は、3ヶ月の継続が条件です。ご加入いただけない場合は、会員カード発行料が発生します。※セキュリティ管理/施設メンテナンス料年額4,980円(税別)がご利用開始月を初月として3ヶ月目にかかります。その後1年ごとに施設メンテナンス料が毎年発生します。

**F** フィットネスジム FIT365  
アミューあつぎ



FIT365では、安心・安全に運動していただける

# 環境づくりを強化中



館内に手指用  
消毒液を設置

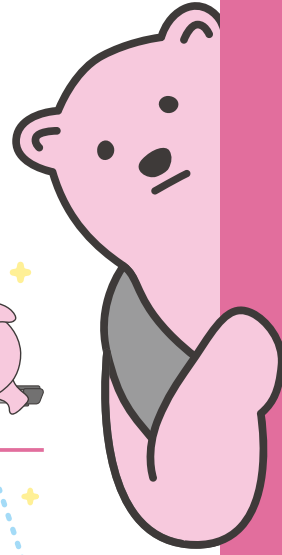
消毒剤による  
清掃頻度を  
増やしています



スタッフは  
マスク着用  
による接客



手洗い、  
咳エチケット  
の徹底推奨



毎日、家族で  
通えてこの価格。

月会費  
月額

2,980円(税別)

※ 家族会員へのご登録は2親までです。同時利用はできません。※ ご入会時に会員カード発行料が5,000円(税別)がかかります。  
※ セキュリティ管理/施設メンテナンス料年額4,980円(税別)がご利用開始月を初月として3ヶ月目にかかります。

## お年玉キャンペーン 1/31(日)まで

初月・翌月分  
月会費  
通常月額2,980円(税別)

タンニング  
初月・翌月分  
通常月額3,000円(税別)

相互利用・契約ロッカー・  
水素水・レディースエリア  
初月・翌月分  
通常月額500円(税別)

0円

さらに今ならFIT365 あんしんサポートご加入希望者様限定

会員カード発行料  
通常 5,000円(税別)

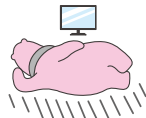
FIT365あんしんサポート初月・翌月分  
通常 500円(税別)

0円

※キャンペーンの適用はキャンペーン期間内に店舗端末機にて直接お手続きしていただき、6ヶ月の継続が条件です。※レディースエリア2ヶ月無料は女性の登録会員のみ。※FIT365あんしんサポートにご加入の際は、3ヶ月の継続が条件です。ご加入いただけない場合は、会員カード発行料が発生します。※セキュリティ管理/施設メンテナンス料年額4,980円(税別)がご利用開始月を初月として3ヶ月目にかかります。その後1年ごとに施設メンテナンス料が毎年発生します。

## 思い当たったら、通うべあ。

STAY HOMEで  
運動不足。



ずっと  
座りっぱなしで  
腰が痛い。



ストレスの  
発散できる  
場所がない。



オンライン疲れで  
肩が凝っている。



マシンも  
スペースも  
最先端!



駐車場2時間  
(中町立体駐車場)  
無料!!

ぜひご利用ください。

※写真はイメージです。現在のマシンレイアウトとは異なります。

## フィットネスジム FIT365 アミュあつぎ

住所: 〒243-0018 神奈川県厚木市中町 2-12-15 アミュあつぎ 1F  
駐車場: 提携駐車場(中町立体駐車場) 548台完備 2時間無料  
営業時間・スタッフ常駐時間: 10:00~24:00 年中無休  
入会受付時間: 10:00~20:00  
コールセンター: 0570-030-365 ※コールセンターの受付時間は平日10:00~20:00までです。



月会費	
月額	2,980円 <small>(税別)</small>
会員カード発行料	
通常	5,000円 <small>(税別)</small>
セキュリティ管理/施設メンテナンス料	
年額	4,980円 <small>(税別)</small>

※ご利用開始月を初月として3ヶ月目にかかり、1年ごとに施設メンテナンス料が発生します。

ホームページから簡単予約! 入会予約してから店舗へお越しください!

### 入会の流れ

FIT365 アミュあつぎ  
WEBで簡単!  
入会予約お申込み

受付番号が  
メールで届く

来店時に必要なもの  
・受付番号  
・ご本人様名義の  
クレジットカード  
※デビットカード不可

店舗のカード発券機にて  
会員カードを発行し、  
入会完了!